

Embroidery

U-5020・5021

U-5020・5021

モクレンの花びらを刺繍で描く線の密度で表現しました。

生地価格 3,400 円/m² 5,100 円/m² 巾 150cm

□ グレードアップ

(約2倍ヒダ) 1巾 (片開き)	2巾	3巾	4巾	5巾	6巾	W	
▼H・W(cm)▶	30…67	61…150	…225	…300	…375	…450	
101…120	14,100	26,800	39,500	52,200	64,900	77,600	
…140	18,400	35,300	52,200	69,100	85,400	102,300	
…160	18,400	35,300	52,200	69,100	85,400	102,300	
…180	18,400	35,300	52,200	69,100	85,400	102,300	
…200	22,600	43,800	64,900	86,100	106,500	127,700	
…220	22,600	43,800	64,900	86,100	106,500	127,700	
…240	22,600	43,800	64,900	86,100	106,500	127,700	
…260	26,800	52,200	77,600	102,300	127,700	153,000	
…280	26,800	52,200	77,600	102,300	127,700	153,000	
…300	26,800	52,200	77,600	102,300	127,700	153,000	
(約1.5倍ヒダ) 30…90	81…200	…300	…400	…500	…600	VW	
フラット	30…135	121…270	…420	…570	…720	…870	F
フラットウェーブ (片開き)	84・108 132	156・180 204・228 252・276	300・324 348・372 396・420	444・468 492・516 540・564	588・612	FW1	

- 1巾は片開きのみ。 ●フラットウェーブは片開きのみ。
- フラットは2巾以上で片開きの場合、仕上り巾はプラス15cmまで製作可能です。
- フラットおよびフラットウェーブは約1倍ヒダなしカーテンです。
- スタイルやサイズの注意事項は「オーダーカーテンシステム」をご覧ください(P.298)。

■ プレーンシェード

(スワッグ数)	1	2	3	4	5	R07H ドラム式
▼H・W(cm)▶	40…47	…93	…140	…190	…240	
81…100	23,000	28,100	33,600	44,300	50,000	
…120	25,800	31,400	37,500	51,300	57,500	
…140	26,400	32,700	39,300	53,600	60,500	
…160	27,800	34,500	41,600	56,600	64,100	
…180	30,900	38,200	46,000	64,000	72,000	
…200	31,500	39,400	47,700	66,500	75,200	
…220	32,800	41,200	50,000	69,400	78,800	
…240	35,600	44,700	54,100	76,400	86,200	

- W30～39cmはH200cmまで製作可能です(W40cmと同一価格)。

この商品に対応する無地シアーU-5397もあります。

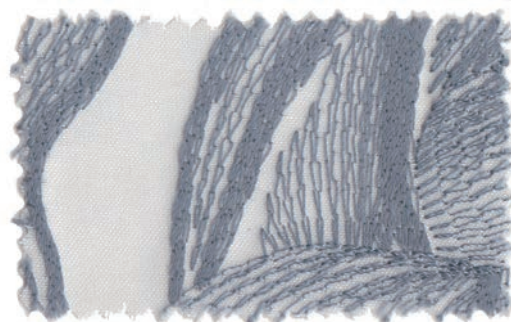


U-5021 (フラット) ドレープ:U-5154



U-5020

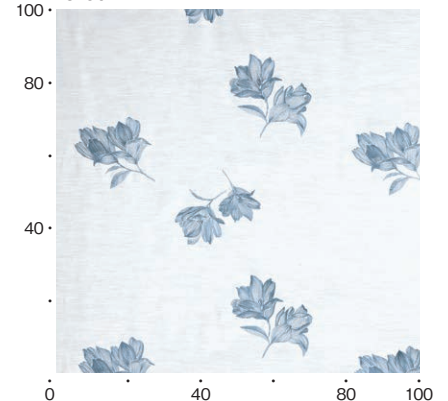
クラス2 UVA



U-5021

クラス2 UVA

U-5021



- 組成 / ポリエステル100%(刺繍(上糸)レーヨン100%(下糸)ポリエステル100%) ■リピート/タテ:約59.5cm ヨコ:約75cm ■寸法変化率 / 水洗い…タテ:-1.0%・ヨコ:-1.0% ドライ…タテ:-1.0%・ヨコ:-0.5%
- この商品は立体的な刺繍を施しています。細かい密度で刺繍を施すため引きつったシワができることがあります。あて布をしてシワ部分を伸ばすように生地を押さえながらアイロンをかけてください。
- 糸始末部分に刺繍糸が残る場合があります。優しく引き出して根元よりカットしてください。

W-5 40 40 40 40 40 40

