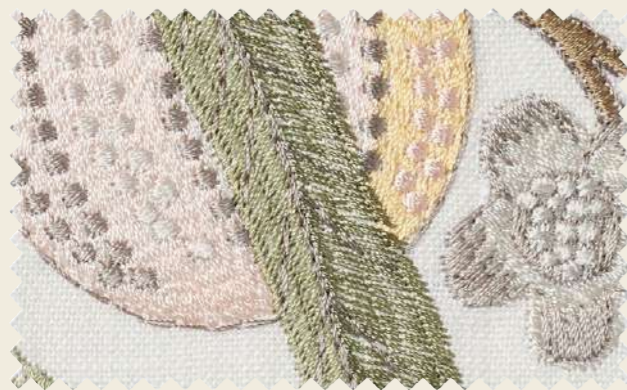


# FRUIT

## フルーツ DRAPE

天然繊維混のやわらかい生地に、あたたかみのある色合いの刺繍糸で柄を表現しました。



SC7443



SC7444



SC7445



SC7443



ドレープ：SC7445 クッション：SC7445、MCF290(23 MORRIS CHRONICLES) 壁紙：MCW254(23 MORRIS CHRONICLES) フロアタイル：MCT377(23 MORRIS CHRONICLES)

標準価格 23,290円/m<sup>2</sup> [29,800円/m] 有効巾128cm

【標準】SS仕様(スタンダード) 約2倍ヒダ(本縫い)裾：折返し

W ▶	~192	~256	~320	~384	~448
H ▼	3巾	4巾	5巾	6巾	7巾
~120	187,700	247,900	308,000	368,100	428,300
~140	187,700	247,900	308,000	368,100	428,300
~160	247,900	327,000	406,200	488,400	567,600
~180	247,900	327,000	406,200	488,400	567,600
~200	247,900	327,000	406,200	488,400	567,600
~220	308,000	406,200	507,500	605,500	706,800
~240	308,000	406,200	507,500	605,500	706,800
~260	308,000	406,200	507,500	605,500	706,800
(約1.5倍ヒダ)	~256	~341	~426	~512	~597

円(税別)/cm

タッセル含む  
標準仕様以外の場合は、ご注文の際にご指定ください。  
※写真の縫製スタイルは掲載価格とは異なる場合があります。

組成 | レーヨン75%・麻25% (刺繍部分：レーヨン) Made in India  
リピート | 63cm ↔ 64cm  
寸法変化率 | 水洗い：タテ-14.0%・ヨコ-9.5% / ドライ：タテ-1.0%・ヨコ-1.5%

サ-20



### 推奨スタイル



※刺繍商品のため、糸の切れ目や小さな針穴が目立つことがあります。  
※生地は製法上、縫製時に柄が合わない場合があります。  
※生地は製法上、表面の引きつれや糸切れにご注意ください。  
※素材の特性上、吸湿性によって生地が伸び縮みする場合があります。  
※生地は特性上、糸の節が目立つことがあります。  
※生地は製法上、刺繍糸の末端が飛び出す場合があります。

MORRIS  
CHRONICLES