

抗ウイルス・抗菌加工



アースプラス™加工によりカーテンに付着したウイルスや細菌を吸着・分解します。

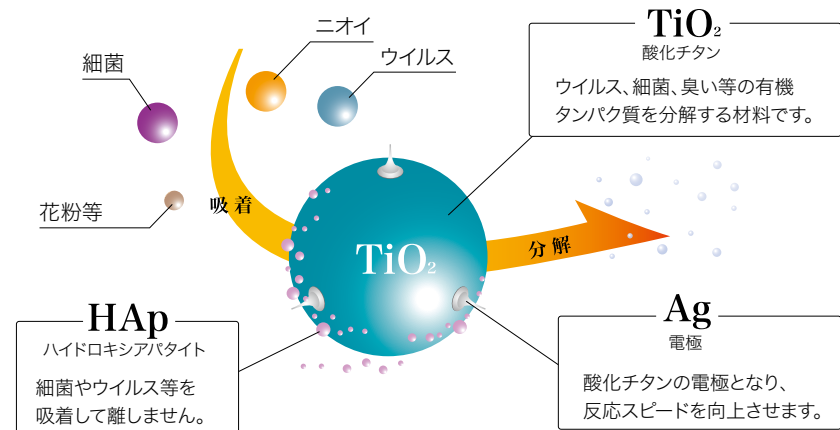
1 細菌やウイルスを分解

空気中の細菌やウイルスを吸着して分解。健康に配慮する方におすすめです。

2 人や環境にやさしい

食品添加物に認められた加工材だけを使った、人や環境にやさしいレースカーテンです。

[アースプラス™加工のメカニズム]



※この製品は病気の治療や予防を目的としたものではありません。
 ※空気中のウイルスや細菌の吸着を促進したり減少させる効果はありません。
 ※特定のウイルスや細菌を対象としたものであり、全てのウイルスや細菌への効果を占めるものではありません。

抗ウイルス・制菌加工



(一社) 繊維評価技術協議会の基準をクリアした抗ウイルス加工カーテンです。
 繊維に付着した特定のウイルスの数を減少させます。

■ 抗ウイルス試験 (ブランク法)

抗ウイルス無加工品 (綿標準布) と加工品、それぞれにウイルス株: ATCCVR-1679 (エンベロープ有) を接種し 25℃で 2 時間放置後、ウイルス感染価を測定します。

無加工品と比較し、ウイルスが 99.9% 以下に減少しています。
 家庭用洗濯 5 回後でも効果は維持されます。

無加工品		SEK抗ウイルス加工品
直後	2時間後	2時間後

※白く抜けている部分 (ブランク) がウイルスの存在により、細胞が侵された跡です。
 ※試験結果は測定値であり、保証値ではありません。
 ※詳細は別冊Beside P.92をご参照ください。

△ 注意

- 抗ウイルス加工は、病気の治療や予防を目的とするものではありません。
- 抗ウイルス性能試験は、ウイルス株: ATCCVR-1679(エンベロープ有) を25℃で2時間放置して実施しています。
- 抗ウイルス加工は、ウイルスの動きを抑制するものではありません。

SC8707

Made in Japan

抗ウイルス加工 / 抗菌加工 / 遮熱 / ミラー

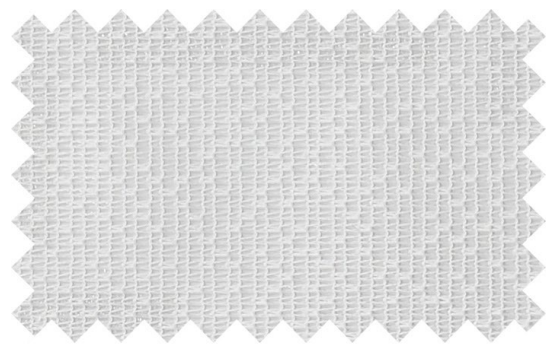
抗ウイルス・抗菌加工を施した、遮熱性能を持つベーシックなレースです。

標準価格 1,500円/m 有効巾100cm

【標準仕様】SS仕様(スタンダード) 約2倍ヒダ(本縫い)裾:折返し

W ▶	~150	~200	~250	~300	~350
H ▼	3巾	4巾	5巾	6巾	7巾
~120	13,000	17,300	21,600	26,000	30,300
~140	14,600	19,500	24,300	29,200	34,100
~160	16,200	21,600	27,000	32,400	37,800
~180	17,900	23,800	29,700	35,700	41,600
~200	19,500	26,000	32,400	38,900	45,400
~220	21,100	28,100	35,100	42,200	49,200
~240	22,700	30,300	37,800	45,400	53,000
~260	24,300	32,400	40,500	48,600	56,700

(約1.5倍ヒダ) ~200 ~266 ~333 ~400 ~466
 タッセルなし。円(税別)/cm
 LP仕様(形態安定加工)の場合は、ご注文の際にご指定ください。



SC8707

TP4

組成 | ポリエステル100% (再生糸10%以上使用)
 リビート | ↑ -cm ↔ -cm
 寸法変化率 | 水洗い: タテ-1.0%・ヨコ-0.5%
 ドライ: タテ-0.5%・ヨコ-0.5%

耐光堅牢度 7級

サ-54



推奨スタイル



施工例を見る

SC8708

Made in Japan

抗ウイルス加工 / 制菌加工 / ミラー

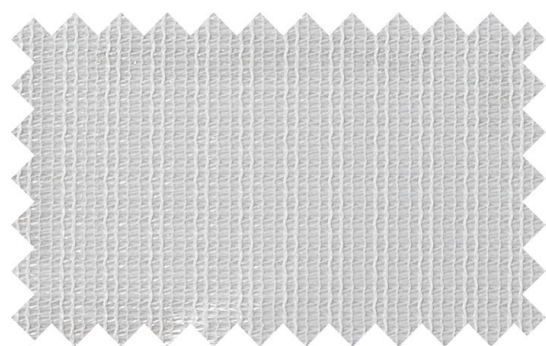
抗ウイルス・制菌加工を施した、ストライプ調のレースです。

標準価格 1,870円/m² [2,800円/m] 有効巾150cm

【標準仕様】SS仕様(スタンダード) 約2倍ヒダ(本縫い)裾:折返し

W ▶	~150	~225	~300	~375	~450
H ▼	2巾	3巾	4巾	5巾	6巾
~120	14,800	22,100	29,500	36,800	44,200
~140	16,600	24,900	33,200	41,400	49,700
~160	18,400	27,600	36,800	46,000	55,200
~180	20,300	30,400	40,500	50,600	60,800
~200	22,100	33,200	44,200	55,200	66,300
~220	24,000	35,900	47,900	59,800	71,800
~240	25,800	38,700	51,600	64,400	77,300
~260	27,600	41,400	55,200	69,000	82,800

(約1.5倍ヒダ) ~200 ~300 ~400 ~500 ~600
 タッセルなし。円(税別)/cm
 ※写真の縫製スタイルは掲載価格とは異なる場合があります。



◆SC8708

TP3

組成 | ポリエステル100%
 リビート | ↑ -cm ↔ -cm
 寸法変化率 | 水洗い: タテ-1.0%・ヨコ-2.0%
 ドライ: タテ-1.0%・ヨコ-2.0%

耐光堅牢度 7級以上

サ-67



推奨スタイル



施工例を見る