

SC8693-8694

Made in Japan

ドレープ生地を選ばず引き立てる、防災ブレンボイルです。

標準価格 1,000円/m² [2,000円/m] 有効巾 200cm (ヨコ使い)
標準価格 1,000円/m² [3,000円/m] 有効巾 300cm (ヨコ使い)

【標準仕様】SS仕様(スタンダード) 約2倍ヒダ(本縫い)裾:ウエイトウーリーロック

W ▶	~150	~200	~250	~300	~350
H ▼	3.3m	4.3m	5.3m	6.3m	7.3m
~120	16,200	21,100	26,000	30,900	35,800
~140	17,000	22,100	27,200	32,300	37,400
~160	17,800	23,200	28,500	33,900	39,200
~180	18,500	24,100	29,700	35,300	40,900
~200	22,700	29,500	36,300	43,200	50,000
~220	23,500	30,600	37,700	44,700	51,800
~240	24,200	31,500	38,900	46,200	53,500
~260	25,100	32,600	40,200	47,700	55,300

(約1.5倍ヒダ) ~200 ~266 ~333 ~400 ~466 円(税別)/cm

タッセルなし。最大仕上り丈は280cm。
LP仕様(形態安定加工)の場合は、ご注文の際にご指定ください。
仕上り丈180cm以下は、巾200cmの生地を、
仕上り丈181cm以上は、巾300cmの生地をヨコ使いで使用した場合の標準価格です。

組成 | ポリエステル100% (再生糸10%以上使用)

リピート | ↓ -cm ↔ -cm

寸法変化率 | 水洗い: タテ-0.5%・ヨコ-0.5%/ドライ: タテ0%・ヨコ-0.5%

ブレンシェード ドラム式

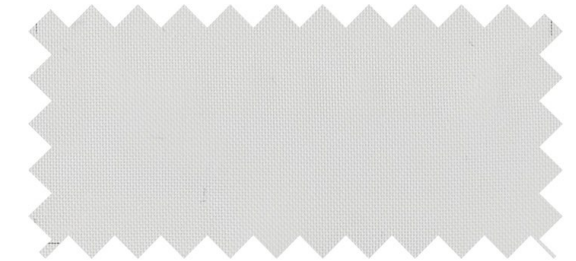
W ▶	40~60	~90	~140	~190	~240
H ▼	1W	2W	3W	4W	5W
81~100	18,200	21,700	25,700	29,900	34,200
~120	18,600	22,100	26,500	30,900	35,400
~140	18,800	22,600	27,100	31,800	36,300
~160	19,500	23,600	28,200	33,100	37,800
~180	20,500	24,800	30,000	35,600	40,800
~200	20,800	25,400	30,700	36,400	41,900
~220	21,600	26,100	31,800	37,700	43,500

コード式 上記価格表-3,000円 (最小仕上り巾:18cm)

※写真の縫製スタイルは掲載価格とは異なる場合があります。 円(税別)/cm
仕上り丈160cm以下は、巾200cmの生地を、
仕上り丈161cm以上は、巾300cmの生地をヨコ使いで使用した場合の標準価格です。



SC8693A (200cm巾) TP3
SC8693B (300cm巾) (白)



SC8694A (200cm巾) TP2
SC8694B (300cm巾) (生成)

SC8695-8696

Made in Japan

あらゆるシーンに合わせやすい、ベーシックなブレンボイルです。

標準価格 800円/m² [1,600円/m] 有効巾 200cm (ヨコ使い)
標準価格 800円/m² [2,400円/m] 有効巾 300cm (ヨコ使い)

【標準仕様】SS仕様(スタンダード) 約2倍ヒダ(本縫い)裾:ウエイトウーリーロック

W ▶	~150	~200	~250	~300	~350
H ▼	3.3m	4.3m	5.3m	6.3m	7.3m
~120	14,900	19,400	23,900	28,400	32,800
~140	15,600	20,400	25,100	29,800	34,500
~160	16,500	21,400	26,400	31,400	36,300
~180	17,200	22,400	27,600	32,800	38,000
~200	20,700	26,900	33,200	39,400	45,600
~220	21,500	28,000	34,500	41,000	47,400
~240	22,200	29,000	35,700	42,400	49,100
~260	23,100	30,000	37,000	44,000	50,900

(約1.5倍ヒダ) ~200 ~266 ~333 ~400 ~466 円(税別)/cm

タッセルなし。最大仕上り丈は280cm。
LP仕様(形態安定加工)の場合は、ご注文の際にご指定ください。
仕上り丈180cm以下は、巾200cmの生地を、
仕上り丈181cm以上は、巾300cmの生地をヨコ使いで使用した場合の標準価格です。

組成 | ポリエステル100%

リピート | ↓ -cm ↔ -cm

寸法変化率 | 水洗い: タテ-0.5%・ヨコ0.5%/ドライ: タテ-0.5%・ヨコ-0.5%

ブレンシェード ドラム式

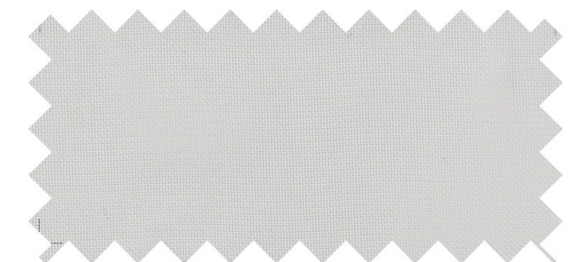
W ▶	40~60	~90	~140	~190	~240
H ▼	1W	2W	3W	4W	5W
81~100	17,900	21,400	25,300	29,300	33,500
~120	18,300	21,700	26,000	30,300	34,600
~140	18,500	22,300	26,600	31,200	35,600
~160	19,300	23,200	27,700	32,500	37,100
~180	20,100	24,300	29,300	34,700	39,700
~200	20,500	24,900	30,000	35,500	40,800
~220	21,200	25,600	31,100	36,800	42,300

コード式 上記価格表-3,000円 (最小仕上り巾:18cm)

仕上り丈160cm以下は、巾200cmの生地を、 円(税別)/cm
仕上り丈161cm以上は、巾300cmの生地をヨコ使いで使用した場合の標準価格です。



SC8695A (200cm巾) TP2
SC8695B (300cm巾) (白)

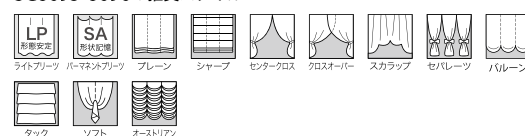


SC8696A (200cm巾) TP2
SC8696B (300cm巾) (生成)



ソフトシェード : SC8693

SC8693-8696の推奨スタイル



※糸が滑りやすい組織のため、目寄せが起きやすいのでお取り扱いにご注意ください。
※裾の標準仕様は、ウエイトウーリーロック仕上げになります。
裾折返し加工の場合は、ご指定ください。

SHEER
SC8693-8696