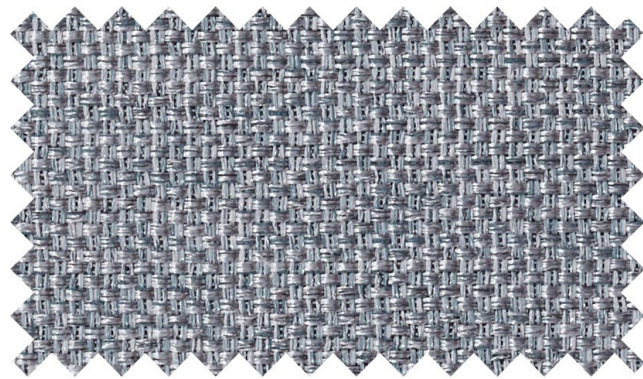




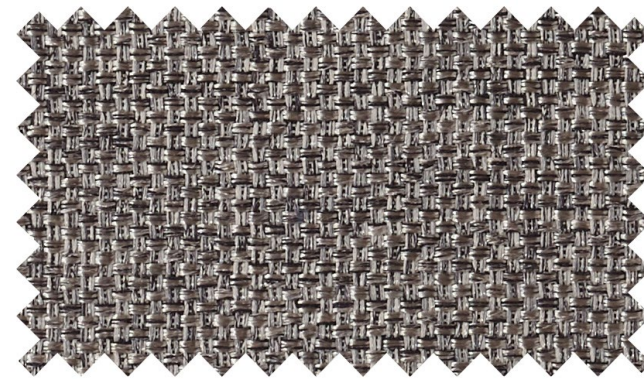
◆SC8547

遮光1級 (C)



◆SC8548

遮光1級 (C)



◆SC8549

遮光1級 (B)



SC8547-8549

Made in Japan

“Glossy rough plain”

ざっくりとした織とモダンな色がポイント。
コントラスト物件にもおすすめの遮光1級暗幕です。

標準価格 3,400円/m² [5,100円/m] 有効巾 150cm

【標準仕様】LP仕様(形態安定加工) 約2倍ヒダ(本縫い)裾:折返し

W ▶	~150	~225	~300	~375	~450
H ▼	2巾	3巾	4巾	5巾	6巾
~120	25,500	37,200	48,800	60,500	72,100
~140	28,500	41,600	54,600	67,700	80,800
~160	31,400	45,900	60,500	75,000	89,600
~180	34,300	50,300	66,300	82,300	98,300
~200	37,200	54,600	72,100	89,600	107,000
~220	40,100	59,000	77,900	96,800	115,800
~240	43,000	63,400	83,700	104,100	124,500
~260	45,900	67,700	89,600	111,400	133,200

(約1.5倍ヒダ) ~200 ~300 ~400 ~500 ~600

タッセル含む。片開き最大製作巾は300cm。 円(税別)/cm

プレーンシェード ドラム式

W ▶	40~60	~90	~140	~190	~240
H ▼	1W	2W	3W	4W	5W
81~100	23,300	25,400	27,700	38,300	40,600
~120	24,500	26,600	28,900	40,700	43,100
~140	26,400	28,500	30,900	43,900	46,200
~160	28,000	30,100	32,400	46,700	49,100
~180	29,300	31,400	33,700	49,700	52,000
~200	30,500	32,600	34,900	52,100	54,500
~220	32,100	34,200	36,500	54,900	57,300

コード式 上記価格表-3,000円(最小仕上り巾:18cm)

※写真の縫製スタイルは掲載価格とは異なる場合があります。 円(税別)/cm

組 成 | ポリエステル100%
リピート | ↓ -cm ↔ -cm
寸法変化率 | 水洗い: タテ-0.5%・ヨコ0%/ドライ: タテ-0.5%・ヨコ0%

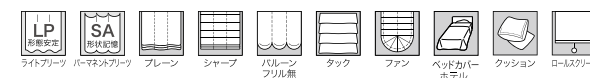
サ-54 40 54 60 90 140 190 240 P



施工例を見る



推奨スタイル



※生地の特性上、ライトブリーツ(形態安定加工)をおすすめいたします。

※生地の製法上、表情はランダムになります。

※生地の製法上、表面の引きつれや糸切れにご注意ください。



おすすめレース: SC8747 (P.307)