

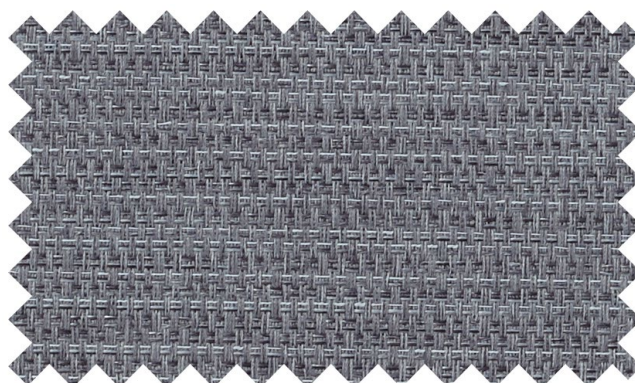


カーテン：SC8506 レース：SC8747 (P.307) クッション：SC8324 (P.168)



◆SC8506

遮光2級



◆SC8507

遮光1級 (C)

SC8506-8507

Made in Japan

省エネ / 遮熱 “Heat shield drape”

遮熱効果も備えた遮光ドレープ。
ハイスペックで環境にやさしい商品です。

標準価格 4,670円/m² [7,000円/m²] 有効巾150cm

【標準仕様】SS仕様(スタンダード) 約2倍ヒダ(本縫い)裾:折返し

W ▶	~150	~225	~300	~375	~450
H ▼	2巾	3巾	4巾	5巾	6巾
~120	30,800	44,900	59,000	73,000	87,100
~140	34,300	50,200	66,000	81,800	97,700
~160	37,800	55,400	73,000	90,600	108,200
~180	41,400	60,700	80,100	99,400	118,800
~200	44,900	66,000	87,100	108,200	129,400
~220	48,400	71,300	94,200	117,000	139,900
~240	51,900	76,600	101,200	125,800	150,500
~260	55,400	81,800	108,200	134,600	161,000

(約1.5倍ヒダ) ~200 ~300 ~400 ~500 ~600
タッセル含む。 円(税別)/cm

ブレースシェード ドラム式

W ▶	40~60	~90	~140	~190	~240
H ▼	1W	2W	3W	4W	5W
81~100	25,000	27,100	29,400	41,700	44,100
~120	26,500	28,600	30,900	44,700	47,000
~140	28,800	30,900	33,200	48,400	50,800
~160	30,600	32,700	35,000	51,700	54,100
~180	32,100	34,200	36,500	55,300	57,700
~200	33,600	35,700	38,000	58,300	60,600
~220	35,400	37,500	39,800	61,600	64,000

コード式 上記価格表-3,000円 (最小仕上り巾:18cm)

※写真の縫製スタイルは掲載価格とは異なる場合があります。 円(税別)/cm

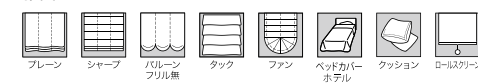
組成 | ポリエステル100% 帝人フロンティア(株) 本涼[®] 涼[®] 使用
リピート | ↓ -cm ↔ -cm

寸法変化率 | 水洗い: タテ0%・ヨコ-0.5%/ドライ: タテ-0.5%・ヨコ0%

サ-54 40 40 40 40 P



施工例を見る



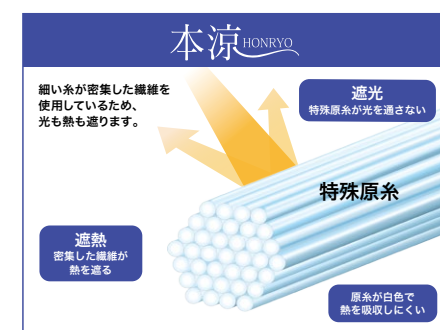
※生地は製法上、表情はランダムになります。
※遮熱性能の評価については、別冊Beside P.88をご参照ください。



おすすめレース：SC8747 (P.307)

省エネについて

特殊原糸本涼[®]を使用することで、断熱効果を高めた遮光カーテンです。黒原糸糸を使用した一般的な遮光カーテンと比べて節電対策上の相対的効果が認められる、環境にもやさしい商品です。



※省エネ商品の詳細については、別冊Beside P.89をご参照ください。
※本涼[®]は帝人フロンティア(株)の登録商標です。

BLACKOUT PLAN
SC8506-8507