



# SC8280-8281

Made in Japan

## “KOBANA”

ムーミン谷の仲間たちをリッチなジャカードで織り上げました。  
シックなカラーで、壁紙とのコーディネートがおすすめです。



標準価格 5,390円/m<sup>2</sup> [8,000円/m]

有効巾 148.5cm

【標準仕様】LP仕様(形態安定加工) 約2倍ヒダ(本縫い)裾:折返し

W ▶	~148	~222	~297	~371	~445
H ▼	2巾	3巾	4巾	5巾	6巾
~120	39,500	57,800	76,000	94,300	112,600
~140	39,500	57,800	76,000	94,300	112,600
~160	51,700	76,000	100,400	124,800	149,100
~180	51,700	76,000	100,400	124,800	149,100
~200	51,700	76,000	100,400	124,800	149,100
~220	63,900	94,300	124,800	155,200	185,700
~240	63,900	94,300	124,800	155,200	185,700
~260	63,900	94,300	124,800	155,200	185,700

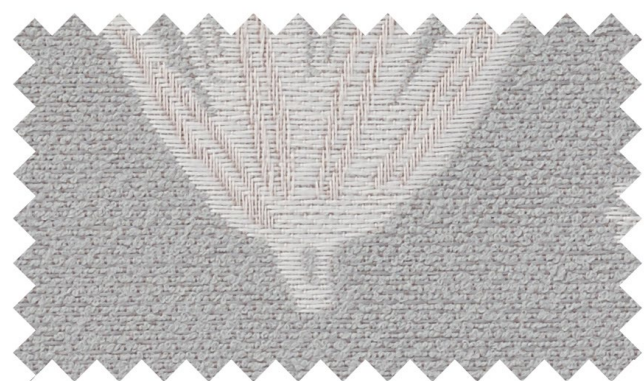
コード式 上記価格表-3,000円 (最小仕上り巾:18cm)

※写真の縫製スタイルは掲載価格とは異なる場合があります。 円(税別)/cm

(約1.5倍ヒダ) ~198 ~297 ~396 ~495 ~594

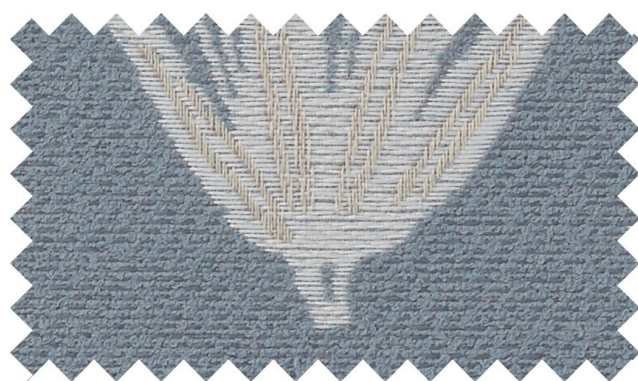
タッセル含む。片開き最大製作巾は300cm。

円(税別)/cm



◆SC8280

SD4



◆SC8281

SD4

# SC8282 (シアー)

Made in Japan

## “LOST IN VALLEY”

かくれんぼするムーミンたちをオパールプリントで表現。  
手描きタッチのラインが心をくすぐるシアーです。



標準価格 4,670円/m<sup>2</sup> [7,000円/m]

有効巾 150cm

【標準仕様】SS仕様(スタンダード) 約2倍ヒダ(本縫い)裾:折返し

W ▶	~150	~225	~300	~375	~450
H ▼	2巾	3巾	4巾	5巾	6巾
~120	32,700	48,500	65,200	81,000	96,800
~140	32,700	48,500	65,200	81,000	96,800
~160	43,200	65,200	86,300	107,400	129,500
~180	43,200	65,200	86,300	107,400	129,500
~200	43,200	65,200	86,300	107,400	129,500
~220	53,800	81,000	107,400	134,700	161,100
~240	53,800	81,000	107,400	134,700	161,100
~260	53,800	81,000	107,400	134,700	161,100

コード式 上記価格表-3,000円 (最小仕上り巾:18cm)

※写真の縫製スタイルは掲載価格とは異なる場合があります。 円(税別)/cm

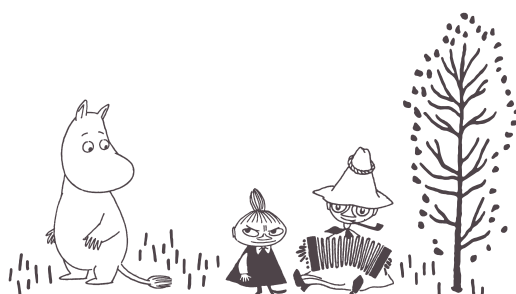
(約1.5倍ヒダ) ~200 ~300 ~400 ~500 ~600

タッセルなし。LP仕様(形態安定加工)の場合は、ご注文の際にご指定ください。



◆SC8282

TP3



プレーンシェード ドラム式

W ▶	40~60	~90	~140	~190	~240
H ▼	1W	2W	3W	4W	5W
81~100	30,200	32,300	34,600	51,300	53,600
~120	30,200	32,300	34,600	51,300	53,700
~140	30,200	32,300	34,600	51,400	53,700
~160	35,000	37,100	39,400	61,100	63,500
~180	35,000	37,100	39,400	61,200	63,500
~200	35,000	37,100	39,500	61,200	63,600
~220	40,400	42,500	44,900	71,800	74,200

コード式 上記価格表-3,000円 (最小仕上り巾:18cm)

※写真の縫製スタイルは掲載価格とは異なる場合があります。 円(税別)/cm

組成 | ポリエステル100%

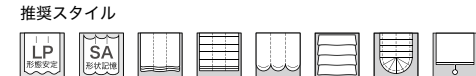
リピート | ↑ 60cm ↔ 49.5cm

寸法変化率 | 水洗い: タテ-0.5%・ヨコ0%/ドライ: タテ0%・ヨコ0%

サ-54



推奨スタイル



※生地は製法上、表情はランダムになります。  
※生地は製法上、縫製時に柄が合わない場合があります。  
※生地は製法上、裏面にスジが出る場合がありますが表面に影響はありません。



SC8280 10cm



おすすめレース: SC8656 (P.267)

組成 | ポリエステル100%

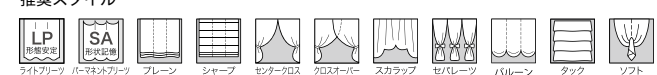
リピート | ↑ 61cm ↔ 50cm

寸法変化率 | 水洗い: タテ-0.5%・ヨコ0%/ドライ: タテ0%・ヨコ0%

サ-54



推奨スタイル



※極細繊維使用のため、使用環境により紫外線などの影響で劣化が早く進むことがあります。  
※生地は製法上、縫製時に柄が合わない場合があります。  
※生地の特性上、糸の節が目立つことがあります。



SC8282 10cm



おすすめドレープ: SC8312 (P.165)