



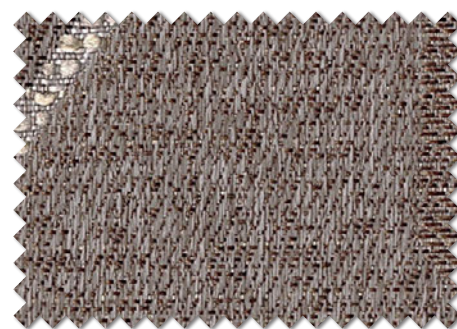
LS-63255 / レース LS-63529



プレーンシェード 60-63256

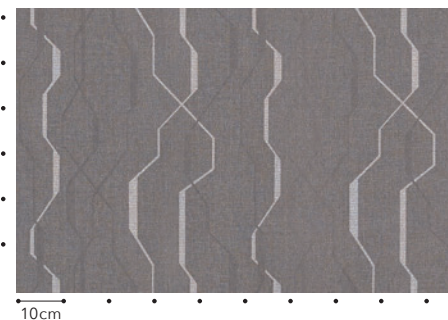


LS-63255



LS-63256

LS-63256



コーディネートレース LS-63529 P.275参照



ウォッシュابل / エアリフレ / 超耐光 / ミラー

## LS-63255・63256

スッキリとした直線的なラインの幾何柄に、織の組織で深みを加えました。

生地価格 4,000円/m<sup>2</sup> (6,000円/m)

生地巾 150cm

組成: ポリエステル100%

リピート: ↓51.5cm ↔ 50.0cm

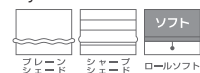
取扱い表示: リ-30

寸法変化率: 水洗い ↓-0.5% ↔ -0.3%

ドライ ↓-0.3% ↔ -0.2%

(日本製)

Style Mark



Function



形態安定縫製

約2倍ヒダ / タッセル含む

| H    | W | 68~150 | ~225   | ~300    | ~375    | ~450    |
|------|---|--------|--------|---------|---------|---------|
|      |   | (2巾)   | (3巾)   | (4巾)    | (5巾)    | (6巾)    |
| ~120 |   | 37,700 | 53,900 | 70,900  | 87,100  | 104,100 |
| ~140 |   | 37,700 | 53,900 | 70,900  | 87,100  | 104,100 |
| ~160 |   | 37,700 | 53,900 | 70,900  | 87,100  | 104,100 |
| ~180 |   | 45,800 | 66,800 | 87,100  | 108,200 | 129,300 |
| ~200 |   | 45,800 | 66,800 | 87,100  | 108,200 | 129,300 |
| ~220 |   | 45,800 | 66,800 | 87,100  | 108,200 | 129,300 |
| ~240 |   | 53,900 | 79,000 | 104,100 | 129,300 | 154,300 |
| ~260 |   | 53,900 | 79,000 | 104,100 | 129,300 | 154,300 |
| ~280 |   | 62,800 | 92,000 | 121,200 | 150,300 | 179,500 |

約1.5倍ヒダ 89~200 ~300 ~400 ~500

※最大仕上りサイズ: 片開きはW270cmまで、両開きはW540cmまで。 税抜/円

プレーンシェード

ドラム式 / style no.60

| H    | W | 30~45  | ~90    | ~140   | ~190   | ~240   |
|------|---|--------|--------|--------|--------|--------|
|      |   | 50~100 | 21,700 | 26,200 | 31,200 | 44,100 |
| ~140 |   | 25,200 | 29,800 | 35,000 | 51,200 | 56,700 |
| ~180 |   | 26,000 | 30,700 | 36,100 | 52,500 | 58,200 |
| ~220 |   | 29,500 | 34,300 | 40,000 | 59,100 | 65,000 |
| ~260 |   | 32,900 | 37,900 | 43,800 | 65,600 | 71,800 |
| ~300 |   | 36,500 | 41,600 | 47,600 | 72,800 | 79,200 |

※ドラム式=仕上り巾39cm以下の場合、仕上り丈は200cmまで。 税抜/円

※コード式価格=ドラム式価格-3,000円

※上記以外の寸法は別冊「お仕上り価格表」をご覧ください。