



ダブルシェード (プレーン+プレーン) 65-63212+63524



LS-63211*

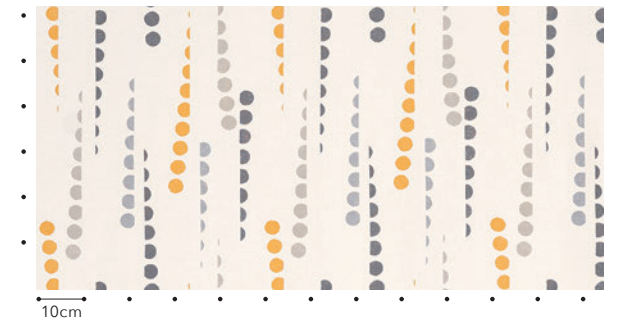
遮光2級



LS-63212*

遮光2級

LS-63211



コーディネートレース LS-63522

P.271参照



ウォッシュブル / 遮熱 / 防カビ / ミラー

LS-63211・63212 重複掲載 P.178

「月の満ち欠け」をドットで表現した、遮光のプリントドレープです。

生地価格 3,400円/m² (5,100円/m)

生地巾 150cm

組成：ポリエステル100%

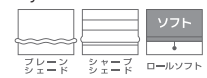
リピート：↓60.5cm ↔ 50.0cm

取扱い表示：リー-30

寸法変化率：水洗い ↓ 0.3% ↔ -0.2%
ドライ ↓ -0.3% ↔ -0.2%

(日本製)

Style Mark



Function



形態安定縫製

約2倍ヒダ / タッセル含む

H	W	68~150	~225	~300	~375	~450
		(2巾)	(3巾)	(4巾)	(5巾)	(6巾)
~120		30,000	43,000	55,900	68,900	81,800
~140		30,000	43,000	55,900	68,900	81,800
~160		38,600	55,900	73,200	90,500	108,400
~180		38,600	55,900	73,200	90,500	108,400
~200		38,600	55,900	73,200	90,500	108,400
~220		47,300	68,900	90,500	112,700	134,300
~240		47,300	68,900	90,500	112,700	134,300
~260		47,300	68,900	90,500	112,700	134,300
~280		55,900	81,800	108,400	134,300	160,200

約1.5倍ヒダ 89~200 ~300 ~400 ~500

※最大仕上りサイズ：片開きはW270cmまで、両開きはW540cmまで。 税抜/円

プレーンシェード

ドラム式 / style no.60

H	W	30~45	~90	~140	~190	~240
		50~100	19,000	23,600	28,500	38,900
~140	22,600	27,300	32,400	45,600	51,100	
~180	26,100	30,900	36,300	52,300	58,000	
~220	27,000	31,800	37,500	53,600	59,500	
~260	30,500	35,500	41,300	60,300	66,400	
~300	34,100	39,200	45,200	67,000	73,400	

※ドラム式=仕上り巾39cm以下の場合、仕上り丈は200cmまで。 税抜/円

※コード式価格=ドラム式価格-3,000円

※上記以外の寸法は別冊「お仕上り価格表」をご覧ください。