

SB-90 | エコ



両面サテン地のなめらかな遮光無地のカーテン。
エコ糸を50%以上使用した環境に優しい生地です。

B ¥1,980/m 巾100cm



リピート：なし

組成：タテ ポリエステル100%・ヨコ ポリエステル100%
(再生糸 約61%使用)

寸法変化率：水洗い：タテ -1.0%・ヨコ -1.0%

ドライ：タテ -1.0%・ヨコ -1.0%



■形態安定ライトウェーブ加工価格表 共生地タッセル含む(単位:円・税別/cm)

仕上り巾 約2倍ヒダ	~45 (1巾)	~100 (2巾)	~150 (3巾)	~200 (4巾)	~250 (5巾)	~300 (6巾)
~100(丈)	6,100	11,700	16,900	22,100	27,200	32,400
~120	6,800	13,200	19,100	25,000	30,900	36,800
~140	7,600	14,700	21,300	27,900	34,600	41,200
~160	8,300	16,200	23,500	30,900	38,200	45,600
~180	9,000	17,600	25,700	33,800	41,900	50,000
~200	9,800	19,100	27,900	36,800	45,600	54,400
~220	10,500	20,600	30,100	39,700	49,300	58,900
~240	11,200	22,100	32,400	42,700	53,000	63,300
~260	12,000	23,500	34,600	45,600	56,600	67,700
約1.5倍ヒダ	~56	~120	~200	~266	~333	~400

※1巾は片開きのみとなります。 ※片開きの最大仕上り巾は300cmです。

■ブレースシェード価格表(ドラム式) (単位:円・税別/cm)

仕上り巾	40~50	~90	~140	~190	~240
~100(丈)	17,000	21,500	28,500	33,100	40,900
~120	18,400	23,000	30,300	35,000	43,700
~140	18,800	23,300	30,900	35,700	44,600
~160	20,400	24,800	32,900	37,700	46,400
~180	20,700	25,200	33,500	38,400	47,300
~200	22,400	26,400	36,500	40,100	49,700
~220	22,800	26,700	37,200	40,800	50,600
~240	24,700	27,500	39,300	42,200	54,100

※上記以外のサイズについては、別冊お仕立て上がり価格表をご覧ください。
※コード式価格=ドラム式価格-3,000円

スタイル



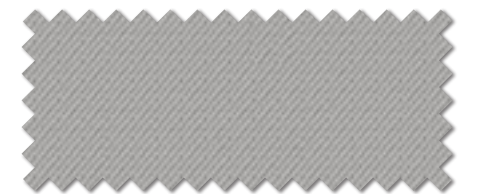
ML-1507 遮光(2級)



ML-1513 遮光(2級)



ML-1519 遮光(2級)



ML-1525 遮光(2級)



ML-1508 遮光(2級)



ML-1514 遮光(2級)



ML-1520 遮光(2級)



ML-1526 遮光(2級)



ML-1509 遮光(2級)



ML-1515 遮光(2級)



ML-1521 遮光(2級)



ML-1527 遮光(1級C)



ML-1510 遮光(2級)



ML-1516 遮光(1級C)



ML-1522 遮光(1級C)



ML-1528 遮光(1級C)



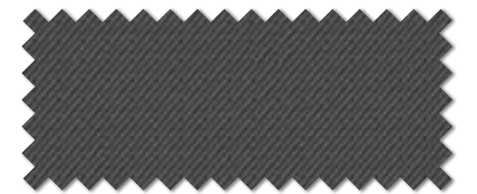
ML-1511 遮光(1級C)



ML-1517 遮光(2級)



ML-1523 遮光(1級A)



ML-1529 遮光(1級B)



ML-1512 遮光(1級C)



ML-1518 遮光(1級B)



ML-1524 遮光(1級A)



ML-1530 遮光(1級A)

遮光

ウォッシュブル

防炎