



ドレープ1070 レース1646 クッション[左から]1145 1508 1424

ピトレスク

壮大な自然界にインスパイアされた色味が重なり合う、
アーティスティックなジャカード織。
重厚さを湛えながらもモダンな趣です。

SS ¥7,300/m 巾100cm



リピート：タテ 48.0cm・ヨコ 50.0cm
組成：タテ ポリエステル100%・ヨコ ポリエステル100%
寸法変化率：水洗い：タテ -1.0%・ヨコ -1.0%
ドライ：タテ -1.0%・ヨコ -1.0%



■形態安定ライトウェーブ加工価格表 共生地タッセル含む(単位:円・税別/cm)

| 仕上り巾 約2倍ヒダ | ~45 (1巾) | ~100 (2巾) | ~150 (3巾) | ~200 (4巾) | ~250 (5巾) | ~300 (6巾) |
|---------------|-------------|--------------|--------------|--------------|--------------|--------------|
| ~100(丈) | 15,500 | 29,500 | 43,000 | 56,500 | 70,000 | 83,500 |
| ~120 | 20,000 | 38,500 | 56,500 | 74,500 | 92,500 | 110,500 |
| ~140 | 20,000 | 38,500 | 56,500 | 74,500 | 92,500 | 110,500 |
| ~160 | 23,600 | 45,700 | 67,300 | 88,900 | 110,500 | 132,100 |
| ~180 | 23,600 | 45,700 | 67,300 | 88,900 | 110,500 | 132,100 |
| ~200 | 23,600 | 45,700 | 67,300 | 88,900 | 110,500 | 132,100 |
| ~220 | 28,100 | 54,700 | 80,800 | 106,900 | 133,000 | 159,100 |
| ~240 | 28,100 | 54,700 | 80,800 | 106,900 | 133,000 | 159,100 |
| ~260 | 32,600 | 63,700 | 94,300 | 124,900 | 155,500 | 186,100 |
| 約1.5倍ヒダ | ~56 | ~120 | ~200 | ~266 | ~333 | ~400 |

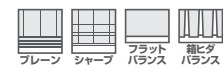
※1巾は片開きのみとなります。 ※片開きの最大仕上り巾は300cmです。

■ブレースェード価格表(ドラム式) (単位:円・税別/cm)

| 仕上り巾 | 40~50 | ~90 | ~140 | ~190 | ~240 |
|---------|--------|--------|--------|--------|--------|
| ~100(丈) | 23,000 | 27,500 | 40,500 | 45,100 | 58,900 |
| ~120 | 24,200 | 28,700 | 41,700 | 46,500 | 60,900 |
| ~140 | 26,800 | 31,300 | 46,900 | 51,700 | 68,600 |
| ~160 | 28,100 | 32,500 | 48,400 | 53,200 | 69,600 |
| ~180 | 30,200 | 34,600 | 52,500 | 57,300 | 75,800 |
| ~200 | 31,600 | 35,600 | 55,000 | 58,600 | 77,400 |
| ~220 | 31,700 | 35,600 | 55,100 | 58,600 | 77,400 |
| ~240 | 35,900 | 38,700 | 61,800 | 64,700 | 87,700 |

※上記以外のサイズについては、別冊お仕立て上がり価格表をご覧ください。
※コード式価格=ドラム式価格-3,000円
※運送の際の梱合わせについては、別途ご相談ください。

スタイル



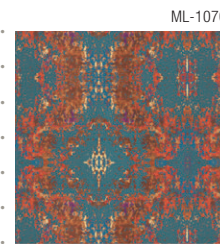
ML-1070

遮光(2級)



ML-1071 NEW

遮光(2級)



ML-1070



ML-1071

1目盛り10cm



ドレープ1070

遮光

ワッシュブル

防炎