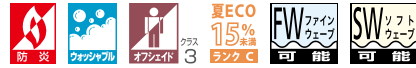


# FT 6662-6664

価格 3,000/m 2,060/m<sup>2</sup> 巾146cm

リピート：タテ 20.5cm・ヨコ 13.3cm 組成：ポリエステル100% (K201)  写真は30秒以内  
形を整えて自然乾燥してください  
クリーニング店では取縮の原因になりますので低温で乾燥ください  
この取扱表示は生地を表示です。形態安定加工を行った場合はアイロンが不可になります。



ローマンシェード  
推奨  
スタイル  
プレーン



レース | FT6662 (スタンダード) /カーテン | FT6321 (スタンダード) /タッセル | KZS901 /クッション | 非売品

## スタンダード縫製

本縫い

約2倍ヒダ仕上(cm)	～142	～218	～292	～364	～438
使用中	2	3	4	5	6
仕上り丈 (cm)					
～120	16,000	23,900	31,900	39,800	47,800
～140	17,800	26,700	35,600	44,500	53,400
～160	19,700	29,500	39,400	49,200	59,000
～180	21,600	32,300	43,100	53,900	64,600
～200	23,400	35,100	46,800	58,500	70,200
～220	25,300	37,900	50,600	63,200	75,800
～240	27,200	40,800	54,300	67,900	81,500
～260	29,100	43,600	58,100	72,600	87,100
約1.5倍ヒダ仕上(cm)	～194	～292	～388	～486	～584
フラット仕上(cm)	～262	～402	～548	～688	～834

※仕上り丈261cm以上の価格は別冊価格表をご確認ください。  
※ご発注サイズ…幅サイズはレール寸法の1.05倍がお勧めです。丈サイズはカン下寸法にてご発注ください。  
※表示価格はタッセル代を含みません。タッセルをご希望の場合は500円/本にて承ります。

## プレーンシェード

ドラム式

丈/巾 (cm)	～50	～92	～138	～188	～236	～280
～90	18,600	21,800	25,100	32,700	36,200	39,500
～120	20,300	23,400	27,100	35,400	39,300	42,600
～150	22,500	25,700	29,600	39,300	43,700	47,000
～180	24,200	27,300	31,600	42,000	46,800	50,100
～210	(26,400)	29,600	34,100	45,900	51,200	54,500
～240	(28,100)	31,200	36,100	48,600	54,300	57,600
～270	(30,300)	33,500	38,600	52,500	58,700	62,000
～300	(32,000)	35,100	40,600	55,200	61,800	65,100

※( )部分について…製作幅30cm～39cm迄の場合、丈201cm以上は製作できません。



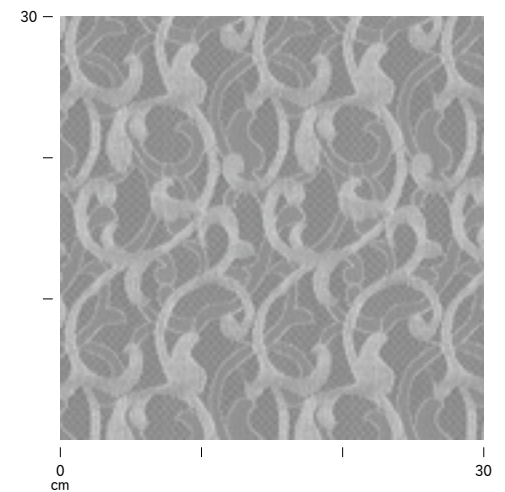
FT 6662( I )  
オフシェイド クラス 3



FT 6663(GO)  
オフシェイド クラス 3



FT 6664(GR)  
オフシェイド クラス 3



●デザインや製法上の特性により、正確な柄合せができません。