

# FT 6653・6654

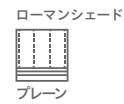
価格 12,600/m 4,200/m<sup>2</sup> 巾300cm

リピート：タテ 37.5cm・ヨコ 34.8cm 組成：ポリエステル100% (K206)

他の物と分けて洗ってください。脱水は30秒以内  
形を整えて自然乾燥してください  
クリーニング店では収縮の原因になりますので低温で乾燥ください  
デリケートな生地のため、取扱いはご注意ください  
この取扱いは生地の表示です。形態安定加工を行った場合はアイロンが不可になります。



推奨  
スタイル



レース | FT6653 (スタンダード)

## スタンダード縫製 (ヨコ使い・ウェイトテープ付)

本縫い

約2倍ヒダ仕上 (cm)	~100	~150	~200	~250	~300
仕上り丈 (cm)					
~120	40,100	50,900	70,600	81,400	101,100
~140	40,700	51,900	71,800	83,100	102,900
~160	41,500	52,800	73,200	84,600	104,900
~180	42,100	53,900	74,400	86,200	106,700
~200	42,800	54,800	75,700	87,700	108,600
~220	43,600	55,800	77,100	89,400	110,600
~240	44,200	56,900	78,300	91,000	112,400
~260	44,900	57,800	79,600	92,500	114,300
約1.5倍ヒダ仕上 (cm)	~132	~200	~266	~332	~400
フラット仕上 (cm)	~200	~300	~400	~500	~600

※仕上り丈261cm以上の価格は別冊価格表をご確認ください。  
※ご発注サイズ…幅サイズはレール寸法の1.05倍がお勧めです。丈サイズはカン下寸法にてご発注ください。  
※表示価格はタッセル代を含みません。タッセルをご希望の場合は500円/本にて承ります。  
※生地のみのご発注の場合は、ウェイトテープは付いていませんのでご注意ください。

## プレーンシェード

ドラム式

丈/巾 (cm)	~50	~92	~140	~188	~236	~284
~90	28,600	35,600	44,100	51,400	63,700	72,400
~120	29,700	36,600	45,400	52,900	65,600	74,300
~150	30,700	37,700	46,800	54,400	67,600	76,300
~180	31,800	38,700	48,100	55,900	69,500	78,200
~210	(32,800)	39,800	49,500	57,400	71,500	80,200
~240	(33,900)	40,800	50,800	58,900	73,400	82,100
~270	(34,900)	41,900	52,200	60,400	75,400	84,100
~280	(36,000)	42,900	53,500	61,900	77,300	86,000

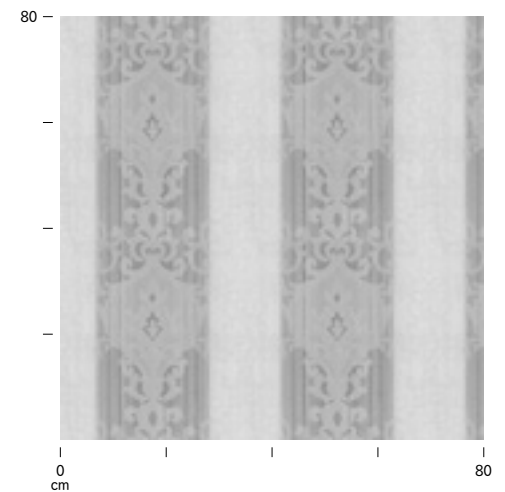
※( )部分について…製作幅30cm~39cm迄の場合、丈201cm以上は製作できません。



FT 6653( I ) オフシェイド クラス4



FT 6654(GO) オフシェイド クラス4



- 日当たり状況によっては、数年程度で劣化が生じる場合があります。
- 表面または裏面に、引っ掛かりやすい部分があります。
- 組織の特性上、強い接触や摩擦等により目よれが生じる場合があります。