







FT 6652

価格 11,000/m 3,670/m² 巾300cm

リピート：タテ 37.5cm・ヨコ 25.5cm 組成：ポリエステル100% (K207)      

他の物と分けて洗ってください。脱水は30秒以内
形を整えて自然乾燥してください
クリーニング店では収縮の原因になりますので低温で乾燥ください
デリケートな生地のため、取扱いにはご注意ください
この取扱表示は生地の表示です。形態安定加工を行った場合はアイロンが不可になります。



夏ECO
15%
ランクC

ヨコ使い



FW
ファイン
ウェーブ
可 併記

SW
ソフト
ウェーブ
可 併記

推奨
スタイル

ローマンシェード
プレーン



レース | FT6652 (スタンダード)



FT 6652 (I) オフシェイド クラス4

スタンダード縫製 (ヨコ使い・ウェイトテープ付)

本縫い

約2倍ヒダ仕上 (cm)	~104	~156	~208	~260	~312	
仕上り丈 (cm)	~120	41,500	54,600	67,600	81,900	95,000
	~140	42,600	55,800	69,200	83,900	97,100
	~160	43,500	57,000	70,700	85,700	99,200
	~180	44,400	58,200	72,200	87,500	101,500
	~200	45,300	59,600	73,700	89,400	103,600
	~220	46,200	60,800	75,200	91,200	105,800
	~240	47,200	62,000	76,900	93,200	107,900
	~260	48,100	63,200	78,400	95,000	110,000

約1.5倍ヒダ仕上 (cm)	~138	~208	~276	~346	~416
フラット仕上 (cm)	~208	~312	~416	~520	~624

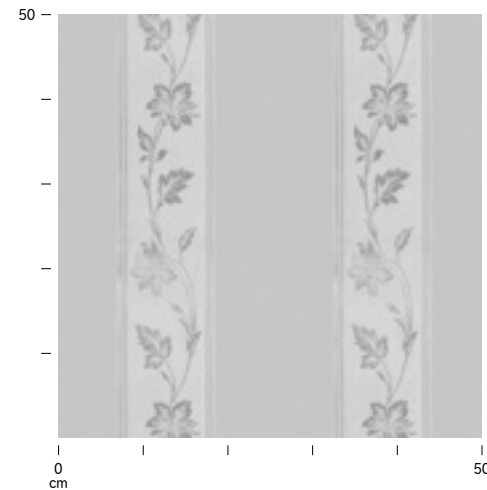
※仕上り丈261cm以上の価格は別冊価格表をご確認ください。
※ご注文サイズ・幅サイズはレール寸法の1.05倍がお勧めです。丈サイズはカン下寸法にてご注文ください。
※表示価格はタッセル代を含みません。タッセルをご希望の場合は500円/本にて承ります。
※生地のみのご発注の場合は、ウェイトテープは付いていませんのでご注意ください。
※2倍ヒダに仕立てる場合、柄の見え方を優先させて縫製しているため他の商品とは、山数・山間が変わる場合があります。
1.5倍ヒダの場合は、柄の見え方を優先することはできません。

プレーンシェード

ドラム式

丈/巾 (cm)	~50	~92	~140	~188	~236	~284
~90	23,500	32,200	41,200	50,200	60,300	66,100
~120	24,600	33,200	42,500	51,700	62,200	68,000
~150	25,600	34,300	43,900	53,200	64,200	70,000
~180	26,700	35,300	45,200	54,700	66,100	71,900
~210	(27,700)	36,400	46,600	56,200	68,100	73,900
~240	(28,800)	37,400	47,900	57,700	70,000	75,800
~270	(29,800)	38,500	49,300	59,200	72,000	77,800
~280	(30,900)	39,500	50,600	60,700	73,900	79,700

※()部分について…製作幅30cm~39cm迄の場合、丈201cm以上は製作できません。



●日当たり状況によっては、数年程度で劣化が生じる場合があります。 ●組織の特性上、強い接触や摩擦等により目よれが生じる場合があります。