





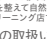


FT 6611・6612

採光拡散

価格 3,900/m 2,600/m² 巾150cm

リピート：タテ 60.8cm・ヨコ 37.5cm 組成：ポリエステル100% (K201)       

※水洗は30秒以内
形を整えて自然乾燥してください
クリーニング店では取扱いの理由になりますので低温で乾燥ください
この取扱表示は生地が表示です。形態安定加工を行った場合はアイロンが不可になります。



推奨
スタイル

ローマンシェード
プレーン



レース | FT6611 (スタンダード)

スタンダード縫製

本縫い

約2倍ヒダ仕上 (cm)	～150	～224	～300	～374	～450
使用中	2	3	4	5	6
仕上り丈 (cm)					
～120	21,400	32,100	42,800	53,500	64,200
～140	21,400	32,100	42,800	53,500	64,200
～160	28,200	42,200	56,300	70,400	84,400
～180	28,200	42,200	56,300	70,400	84,400
～200	28,200	42,200	56,300	70,400	84,400
～220	34,900	52,400	69,800	87,200	104,700
～240	34,900	52,400	69,800	87,200	104,700
～260	34,900	52,400	69,800	87,200	104,700
約1.5倍ヒダ仕上 (cm)	～200	～300	～400	～500	～600
フラット仕上 (cm)	～270	～414	～564	～708	～858

※仕上り丈261cm以上の価格は別冊価格表をご確認ください。
※ご注文サイズ…幅サイズはレール寸法の1.05倍がお勧めです。丈サイズはカン下寸法にてご注文ください。
※表示価格はタッセル代を含みません。タッセルをご希望の場合は500円/本にて承ります。

プレーンシェード

ドラム式

丈/巾 (cm)	～50	～92	～142	～188	～236	～288
～90	19,800	23,000	26,600	35,100	38,600	42,500
～120	23,300	26,400	30,400	41,300	45,200	49,100
～150	24,300	27,500	31,700	42,800	47,200	51,100
～180	27,700	30,800	35,400	48,900	53,700	57,600
～210	(28,700)	31,900	36,700	50,400	55,700	59,600
～240	(32,100)	35,200	40,400	56,600	62,300	66,200
～270	(33,100)	36,300	41,700	58,100	64,300	68,200
～300	(36,600)	39,700	45,500	64,300	70,900	74,800

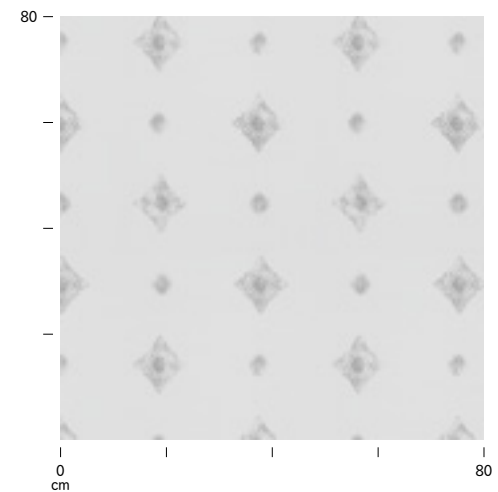
※()部分について…製作幅30cm～39cm迄の場合、丈201cm以上は製作できません。



FT 6611 (R) オフホワイト クラス 3



FT 6612 (B) オフホワイト クラス 3



●糸の特性上、部分的に糸の太細や粒状になっている部分があります。