
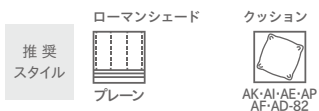


FT 6570 - 6575

価格 5,000/m 3,340/m² 巾150cm

リピート：タテ 1cm・ヨコ 1cm 組成：ポリエステル100% (K201) 

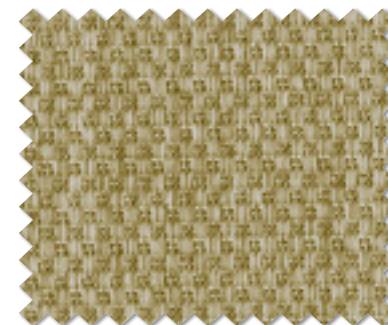
※写真は30秒以内
形を整えて自然乾燥してください
クリーニング店では取縮の原因になりますので低温で乾燥ください
この取扱表示は生地を表示です。形態安定加工を行った場合はアイロンが不可になります。



ドレープ | FT6574 (ソフトウェーブ) / レース | FT6711 (スタンダード) /
クッション | FT6462 FT6465 FT6292 (プレーン)



FT 6570(I) 遮光 2 級



FT 6571(BE) 遮光 2 級



FT 6572(GO) 遮光 2 級



FT 6573(V) 遮光 2 級



FT 6574(GR) 遮光 1 級



FT 6575(DBR) 遮光 1 級

ソフトウェーブ縫製

本縫い

約2倍ヒダ仕上 (cm)	~150	~224	~300	~374	~450
使用巾	2	3	4	5	6
仕上り丈(cm)	~120	~140	~160	~180	~200
	24,500	35,800	47,000	58,200	69,500
	27,300	40,000	52,600	65,300	77,900
	30,100	44,200	58,200	72,300	86,300
	33,000	48,400	63,900	79,300	94,800
	35,800	52,600	69,500	86,300	103,200
	38,600	56,800	75,100	93,400	111,600
	41,400	61,100	80,700	100,400	120,100
	44,200	65,300	86,300	107,400	128,500

約1.5倍ヒダ仕上 (cm)	~200	~300	~400	~500	~600
フラット仕上 (cm)	~270	~414	~564	~708	~858

※仕上り丈261cm以上の価格は別冊価格表をご確認ください。
※ご発注サイズ・幅サイズはレール寸法の1.05倍がお勧めです。丈サイズはカン下寸法にてご発注ください。
※表示価格はタッセル代を含みます。
※ソフトウェーブ加工の最小製作丈は60cmです。
上記価格表の片開きの最大製作幅(カーテン1枚)は、2倍ヒダ300cm、1.5倍ヒダ400cm、フラット600cmです。

プレーンシェード

ドラム式

丈/巾 (cm)	~50	~92	~142	~188	~236	~288
~90	20,200	23,400	27,000	35,900	39,400	43,300
~120	22,800	25,900	29,900	40,400	44,300	48,200
~150	25,300	28,500	32,700	44,900	49,300	53,200
~180	27,900	31,000	35,600	49,400	54,200	58,100
~210	(30,400)	33,600	38,400	53,900	59,200	63,100
~240	(33,000)	36,100	41,300	58,400	64,100	68,000
~270	(35,500)	38,700	44,100	62,900	69,100	73,000
~300	(38,100)	41,200	47,000	67,400	74,000	77,900

※()部分について、製作幅30cm~39cm迄の場合、丈201cm以上は製作できません。