

# FT 6561 - 6564

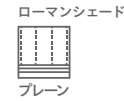
価格 4,200/m 2,800/m<sup>2</sup> 巾150cm

リピート：タテ 1.0cm・ヨコ 7.5cm 組成：ポリエステル100% (K201)

※写真は30秒以内  
形を整えて自然乾燥してください  
クリーニング店では収縮の原因になりますので低温で乾燥ください  
この取扱表示は生地を表示です。形態安定加工を行った場合はアイロンが不可になります。



推奨  
スタイル



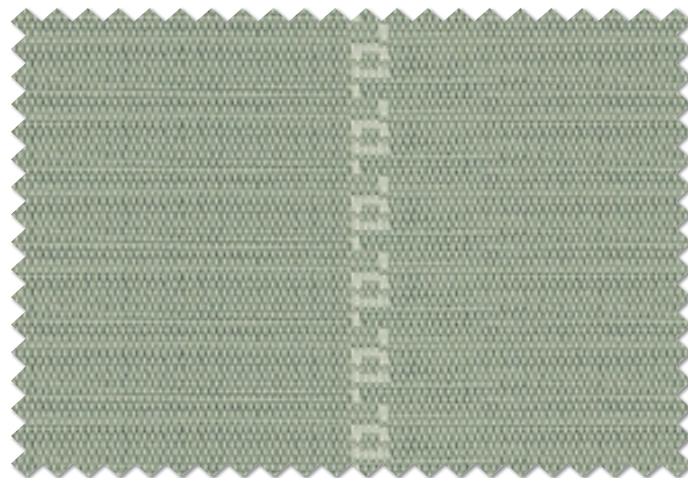
FT 6561 ( BE )

遮光 2 級



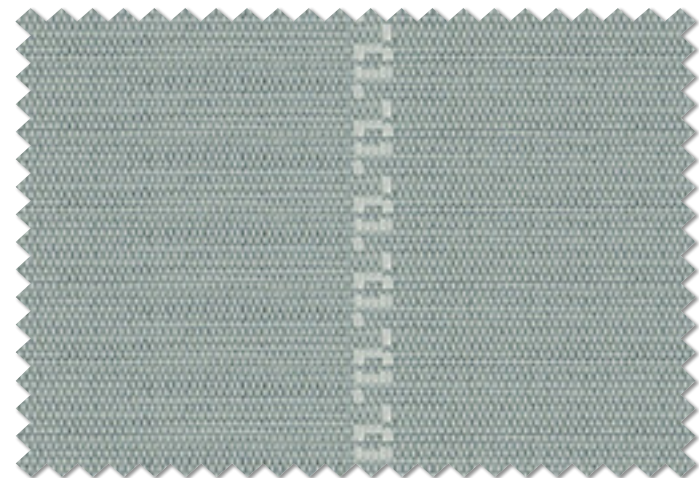
FT 6562 ( O )

遮光 2 級



FT 6563 ( G )

遮光 2 級



FT 6564 ( B )

遮光 2 級

## ソフトウェア縫製

本縫い

約2倍ヒダ仕上 (cm)	~150	~224	~300	~374	~450
使用巾	2	3	4	5	6
仕上り丈(cm)	~120	~140	~160	~180	~200
	21,800	24,300	26,800	29,300	31,800
	31,800	35,500	39,200	43,000	46,700
	41,700	46,700	51,700	56,700	61,600
	51,700	57,900	64,100	70,400	76,600
	61,600	69,100	76,600	84,100	91,500
	76,600	84,100	91,500	99,000	106,500
	91,500	99,000	106,500	113,900	
約1.5倍ヒダ仕上 (cm)	~200	~300	~400	~500	~600
フラット仕上 (cm)	~270	~414	~564	~708	~858

※仕上り丈261cm以上の価格は別冊価格表をご確認ください。  
※ご発注サイズ・幅サイズはレール寸法の1.05倍がお勧めです。丈サイズはカン下寸法にてご発注ください。  
※表示価格はタッセル代を含みます。  
※ソフトウェア加工の最小製作丈は60cmです。  
上記価格表の片開きの最大製作幅(カーテン1枚)は、2倍ヒダ300cm、1.5倍ヒダ400cm、フラット600cmです。

## プレーンシェード

ドラム式

丈/巾 (cm)	~50	~92	~142	~188	~236	~288
~90	19,400	22,600	26,200	34,200	37,700	41,600
~120	21,700	24,800	28,800	38,200	42,100	46,000
~150	24,000	27,200	31,400	42,200	46,600	50,500
~180	26,300	29,400	34,000	46,200	51,000	54,900
~210	(28,600)	31,800	36,600	50,300	55,600	59,500
~240	(31,000)	34,100	39,300	54,300	60,000	63,900
~270	(33,200)	36,400	41,800	58,300	64,500	68,400
~300	(35,600)	38,700	44,500	62,300	68,900	72,800

※( )部分について、製作幅30cm~39cm迄の場合、丈201cm以上は製作できません。

