


FT 6537・6538

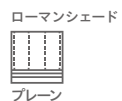
価格 5,600/m 4,220/m² 巾133cm

リピート：タテ ーcm・ヨコ ーcm 組成：ポリエステル100% (K201) 

※本は30秒以内
形を整えて自然乾燥してください
クリーニング店では収縮の原因になりますので低温で乾燥ください
この取扱い表示は生地を表示です。形態安定加工を行った場合はアイロンが不可になります。

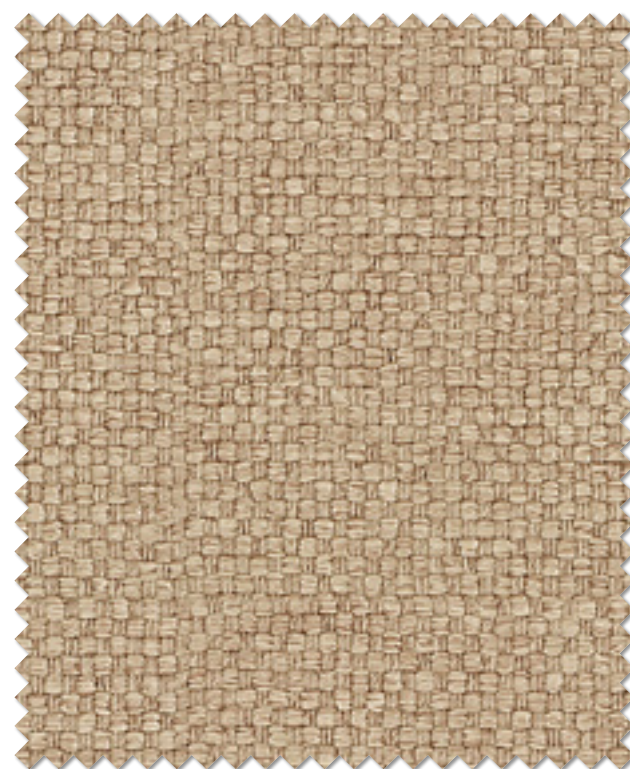


推奨
スタイル



FT 6537(LGR)

遮光 2 級



FT 6538(LBR)

遮光 2 級

ソフトウェーブ縫製

本縫い

約2倍ヒダ仕上 (cm)	～130	～198	～266	～332	～398	
使用中	2	3	4	5	6	
仕上り丈(cm)	～120	25,800	37,700	49,500	61,300	73,200
	～140	28,800	42,100	55,400	68,700	82,000
	～160	31,800	46,500	61,300	76,100	90,900
	～180	34,700	51,000	67,300	83,500	99,800
	～200	37,700	55,400	73,200	90,900	108,700
	～220	40,600	59,900	79,100	98,300	117,500
	～240	43,600	64,300	85,000	105,700	126,400
	～260	46,500	68,700	90,900	113,100	135,300

約1.5倍ヒダ仕上 (cm)	～174	～266	～354	～442	～532
フラット仕上 (cm)	～236	～363	～496	～623	～756

※仕上り丈261cm以上の価格は別冊価格表をご確認ください。
 ※ご発注サイズ・幅サイズはレール寸法の1.05倍がお勧めです。丈サイズはカン下寸法にてご発注ください。
 ※表示価格はタッセル代を含みます。
 ※ソフトウェーブ加工の最小製作丈は60cmです。
 上記価格表の片開きの最大製作幅(カーテン1枚)は、2倍ヒダ300cm、1.5倍ヒダ400cm、フラット600cmです。

プレーンシェード

ドラム式

丈 / 巾 (cm)	～50	～92	～125	～188	～254	～284
～90	20,900	24,100	26,500	37,300	42,100	50,500
～120	23,700	26,800	29,500	42,100	47,400	57,500
～150	26,400	29,600	32,600	47,000	52,700	64,500
～180	29,100	32,200	35,500	51,800	58,000	71,400
～210	(31,800)	35,000	38,600	56,700	63,300	78,500
～240	(34,600)	37,700	41,600	61,600	68,700	85,400
～270	(37,300)	40,500	44,700	66,400	73,900	92,500
～300	(40,100)	43,200	47,700	71,300	79,300	99,400

※()部分について、製作幅30cm～39cm迄の場合、丈201cm以上は製作できません。

●表面または裏面に、引っ掛かりやすい部分があります。