





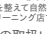
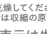


# FT 6503 - 6505

価格 5,800/m 5,860/m<sup>2</sup> 巾99cm

リピート：タテ 34.4cm・ヨコ 33.0cm 組成：ポリエステル100% (K201)        

※水洗は30秒以内  
形を整えて自然乾燥してください  
クリーニング店では収縮の原因になりますので低温で乾燥ください  
この取扱表示は生地を表示です。形態安定加工を行った場合はアイロンが不可になります。



FT 6503( I ) 遮光 2 級



FT 6504( P ) 遮光 2 級



FT 6505( G ) 遮光 2 級

## ソフトウェア縫製

本縫い

約2倍ヒダ仕上 (cm)	~82	~140	~198	~246	~296
使用巾	2	3	4	5	6
仕上り丈(cm)	~120	~140	~160	~180	~200
	27,900	40,700	53,600	66,400	79,300
	32,200	47,200	62,200	77,100	92,100
	32,200	47,200	62,200	77,100	92,100
	37,900	55,700	73,600	91,400	109,300
	37,900	55,700	73,600	91,400	109,300
	42,200	62,200	82,100	102,100	122,100
	46,500	68,600	90,700	112,800	134,900
	46,500	68,600	90,700	112,800	134,900

約1.5倍ヒダ仕上 (cm)	~120	~194	~264	~330	~396
フラット仕上 (cm)	~168	~261	~360	~453	~552

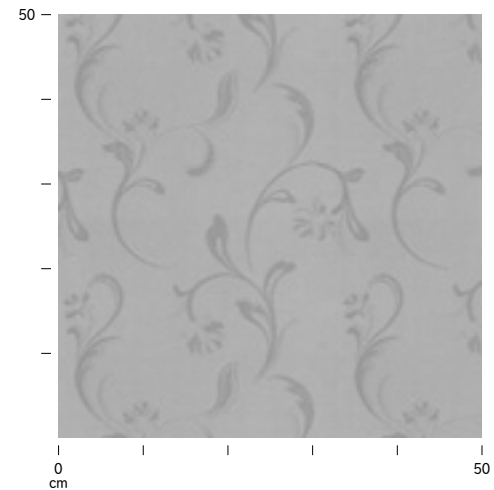
※仕上り丈261cm以上の価格は別冊価格表をご確認ください。  
 ※ご発注サイズ…幅サイズはレール寸法の1.05倍がお勧めです。丈サイズはカン下寸法にてご発注ください。  
 ※表示価格はタッセル代を含みます。  
 ※ソフトウェア加工の最小製作丈は60cmです。  
 上記価格表の片開きの最大製作幅(カーテン1枚)は、2倍ヒダ300cm、1.5倍ヒダ400cm、フラット600cmです。

## プレーンシェード

ドラム式

丈/巾 (cm)	~50	~91	~140	~186	~236	~281
~90	22,900	26,000	37,700	41,100	52,800	56,200
~120	26,300	29,400	43,600	47,200	61,700	65,100
~150	27,300	30,400	45,000	48,700	63,700	67,100
~180	30,100	33,200	49,800	53,700	70,800	74,200
~210	(33,400)	36,500	55,800	59,800	79,700	83,100
~240	(36,300)	39,400	60,600	64,800	86,900	90,300
~270	(39,000)	42,100	65,500	69,800	94,100	97,500
~300	(42,400)	45,500	71,400	75,900	102,900	106,300

※( )部分について…製作幅30cm~39cm迄の場合、丈201cm以上は製作できません。



- 風通(二重)組織の為、表と裏の間に隙間があります。折り曲げると影らみや、うね状の盛り上がりが見えることがあります。
- 生地特性上、シワが目立つ場合があります。