







FT 6484 - 6487

価格 9,300/m 6,200/m² 巾150cm

リピート：タテ 31.3cm・ヨコ 25.0cm 組成：ポリエステル100% (K201)      

※水洗は30秒以内
形を整えて自然乾燥してください
クリーニング店では収縮の原因になりますので低温で乾燥ください
この取扱表示は生地を表示です。形態安定加工を行った場合はアイロンが不可になります。



FT 6484(I)

遮光 2 級



FT 6485(GO)

遮光 2 級



FT 6486(RO)

遮光 2 級



FT 6487(BR)

遮光 2 級

ソフトウェーブ縫製

本縫い

約2倍ヒダ仕上 (cm)	~150	~224	~300	~374	~450
使用巾	2	3	4	5	6
仕上り丈(cm)	~120	~140	~160	~180	~200
	~220	~240	~260		
	~280	~300	~320	~340	~360
約1.5倍ヒダ仕上 (cm)	~200	~300	~400	~500	~600
フラット仕上 (cm)	~270	~414	~564	~708	~858

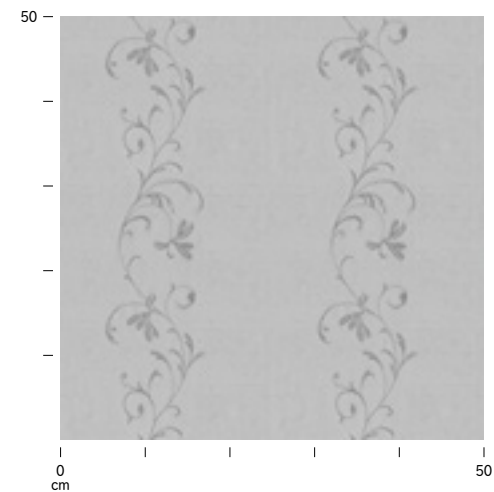
※仕上り丈261cm以上の価格は別冊価格表をご確認ください。
※ご発注サイズ・幅サイズはレール寸法の1.05倍がお勧めです。丈サイズはカン下寸法にてご発注ください。
※表示価格はタッセル代を含みます。
※ソフトウェーブ加工の最小製作丈は60cmです。
上記価格表の片開きの最大製作幅(カーテン1枚)は、2倍ヒダ300cm、1.5倍ヒダ400cm、フラット600cmです。
※2倍ヒダに仕立てる場合、柄の見え方を優先させて縫製しているため他の商品とは、山数・山間が変わる場合があります。
1.5倍ヒダの場合は、柄の見え方を優先することはできません。

プレーンシェード

ドラム式

丈/巾 (cm)	~50	~92	~142	~188	~236	~288
~90	26,800	30,000	33,600	49,100	52,600	56,500
~120	30,700	33,800	37,800	56,200	60,100	64,000
~150	34,500	37,700	41,900	63,300	67,700	71,600
~180	38,400	41,500	46,100	70,400	75,200	79,100
~210	(43,100)	46,300	51,100	79,300	84,600	88,500
~240	(47,000)	50,100	55,300	86,400	92,100	96,000
~270	(50,800)	54,000	59,400	93,500	99,700	103,600
~300	(54,700)	57,800	63,600	100,500	107,100	111,000

※()部分について…製作幅30cm~39cm迄の場合、丈201cm以上は製作できません。



- 表面または裏面に、引っ掛けやすい部分があります。
- 意匠系を使用しているため、部分的に糸の太細や塊があります。
- 風通(二重)組織の為、表と裏の間に隙間があります。折り曲げると影らみや、うね状の盛り上がりが見えることがあります。
- 光沢が強いため、こすれや引っ掛けりによるキズが目立ちやすいです。