






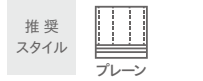


FT 6480・6481

価格 10,200/m 6,800/m² 巾150cm

リピート：タテ 30.8cm・ヨコ 25.0cm 組成：ポリエステル100% (K201)       

※水洗は30秒以内
形を整えて自然乾燥してください
クリーニング店では収縮の原因になりますので低温で乾燥ください
この取扱表示は生地を表示です。形態安定加工を行った場合はアイロンが不可になります。



FT 6480(I) 遮光 2 級



FT 6481 (DBR) 遮光 2 級

ドレープ | FT6480 (ファインウェーブ)/レース | FT6691 (スタンダード)

ファインウェーブ縫製

本縫い

約2倍ヒダ仕上 (cm)	~150	~224	~300	~374	~450
使用巾	2	3	4	5	6
仕上り丈 (cm)					
~120	53,000	77,900	102,800	127,800	152,700
~140	53,000	77,900	102,800	127,800	152,700
~160	60,800	89,700	118,600	147,500	176,300
~180	68,700	101,500	134,300	167,200	200,000
~200	68,700	101,500	134,300	167,200	200,000
~220	76,600	113,300	150,100	186,800	223,600
~240	84,500	125,200	165,800	206,500	247,200
~260	84,500	125,200	165,800	206,500	247,200

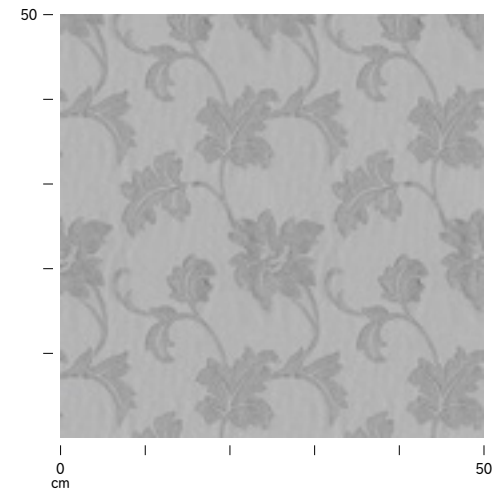
※ご発注サイズ…幅サイズはレール寸法の1.05倍がお勧めです。丈サイズはカン下寸法にてご発注ください。
※表示価格はタッセル代を含みます。
※片開きの最大製作幅(カーテン1枚)は、300cmです。最大製作丈は260cmです。

プレーンシェード

ドラム式

丈/巾 (cm)	~50	~92	~142	~188	~236	~288
~90	28,000	31,200	34,800	51,500	55,000	58,900
~120	32,200	35,300	39,300	59,100	63,000	66,900
~150	36,200	39,400	43,600	66,700	71,100	75,000
~180	40,400	43,500	48,100	74,300	79,100	83,000
~210	(44,400)	47,600	52,400	81,900	87,200	91,100
~240	(48,600)	51,700	56,900	89,600	95,300	99,200
~270	(52,700)	55,900	61,300	97,200	103,400	107,300
~300	(56,800)	59,900	65,700	104,800	111,400	115,300

※()部分について…製作幅30cm~39cm迄の場合、丈201cm以上は製作できません。



●表面または裏面に、引っ掛かりやすい部分があります。 ●風通(二重)組織の為、表と裏の間に隙間があります。折り曲げると膨らみや、うね状の盛り上がりが見えることがあります。