

FT 6311・6312

価格 4,800/m 3,200/m² 巾150cm

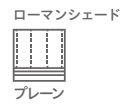
リピート：タテ 30.8cm・ヨコ 30.0cm 組成：ポリエステル100% (K201)



※水洗は30秒以内
形を整えて自然乾燥してください
クリーニング店では取縮の原因になりますので低温で乾燥ください
この取扱表示は生地を表示です。形態安定加工を行った場合はアイロンが不可になります。



推奨
スタイル



ドレープ | FT6311 (スタンダード) / レース | FT6601 (スタンダード)

ソフトウェーブ縫製

本縫い

約2倍ヒダ仕上 (cm)	～150	～224	～300	～374	～450
使用中	2	3	4	5	6
仕上り丈 (cm)					
～120	27,900	40,900	53,900	66,800	79,800
～140	27,900	40,900	53,900	66,800	79,800
～160	32,000	47,100	62,100	77,100	92,100
～180	36,100	53,200	70,300	87,300	104,400
～200	36,100	53,200	70,300	87,300	104,400
～220	40,200	59,300	78,400	97,600	116,700
～240	44,300	65,500	86,600	107,800	129,000
～260	44,300	65,500	86,600	107,800	129,000
約1.5倍ヒダ仕上 (cm)	～200	～300	～400	～500	～600
フラット仕上 (cm)	～270	～414	～564	～708	～858

※仕上り丈261cm以上の価格は別冊価格表をご確認ください。
※ご発注サイズ…幅サイズはレール寸法の1.05倍がお勧めです。丈サイズはカン下寸法にてご発注ください。
※表示価格はタッセル代を含みます。
※ソフトウェーブ加工の最小製作丈は60cmです。
上記価格表の片開きの最大製作幅(カーテン1枚)は、2倍ヒダ300cm、1.5倍ヒダ400cm、フラット600cmです。

プレーンシェード

ドラム式

丈/巾 (cm)	～50	～92	～142	～188	～236	～288
～90	21,000	24,200	27,800	37,400	40,900	44,800
～120	23,500	26,600	30,600	41,800	45,700	49,600
～150	26,000	29,200	33,400	46,200	50,600	54,500
～180	28,500	31,600	36,200	50,600	55,400	59,300
～210	(30,900)	34,100	38,900	54,900	60,200	64,100
～240	(33,500)	36,600	41,800	59,300	65,000	68,900
～270	(35,900)	39,100	44,500	63,700	69,900	73,800
～300	(38,500)	41,600	47,400	68,100	74,700	78,600

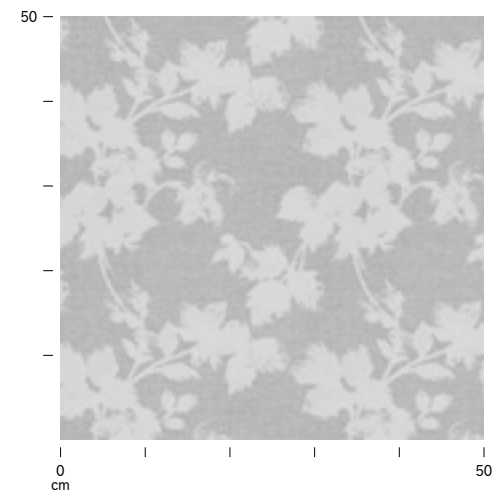
※()部分について…製作幅30cm～39cm迄の場合、丈201cm以上は製作できません。



FT 6311 (BE)



FT 6312 (GR)



●風通(二重)組織の為、表と裏の間に隙間があります。折り曲げると膨らみや、うね状の盛り上がりが見えることがあります。