

FT 6308 - 6310

価格 5,700/m 3,800/m² 巾150cm

リピート：タテ 44.0cm・ヨコ 30.0cm 組成：ポリエステル100% (K201)  図柄は30秒以内
形を整えて自然乾燥してください
クリーニング店では取縮の原因になりますので低温で乾燥ください
この取扱表示は生地での表示です。形態安定加工を行った場合はアイロンが不可になります。



ローマンシェード
推奨
スタイル
プレーン



ドレープ | FT6310 (ソフトウェーブ) / レース | 非売品 / クッション | FT6291 FT6428 (プレーン)

ソフトウェーブ縫製

本縫い

約2倍ヒダ仕上 (cm)	~150	~224	~300	~374	~450
使用中	2	3	4	5	6
仕上り丈 (cm)					
~120	30,000	43,900	57,800	71,700	85,600
~140	36,200	53,200	70,200	87,200	104,200
~160	36,200	53,200	70,200	87,200	104,200
~180	36,200	53,200	70,200	87,200	104,200
~200	43,900	64,800	85,600	106,500	127,300
~220	43,900	64,800	85,600	106,500	127,300
~240	50,100	74,000	98,000	121,900	145,900
~260	50,100	74,000	98,000	121,900	145,900
約1.5倍ヒダ仕上 (cm)	~200	~300	~400	~500	~600
フラット仕上 (cm)	~270	~414	~564	~708	~858

※仕上り丈261cm以上の価格は別冊価格表をご確認ください。
 ※ご発注サイズ…幅サイズはレール寸法の1.05倍がお勧めです。丈サイズはカン下寸法にてご発注ください。
 ※表示価格はタッセル代を含みます。
 ※ソフトウェーブ加工の最小製作丈は60cmです。
 上記価格表の片開きの最大製作幅(カーテン1枚)は、2倍ヒダ300cm、1.5倍ヒダ400cm、フラット600cmです。

プレーンシェード

ドラム式

丈 / 巾 (cm)	~50	~92	~142	~188	~236	~288
~90	22,700	25,900	29,500	40,900	44,400	48,300
~120	26,100	29,200	33,200	47,000	50,900	54,800
~150	27,100	30,300	34,500	48,500	52,900	56,800
~180	30,500	33,600	38,200	54,500	59,300	63,200
~210	(34,300)	37,500	42,300	61,700	67,000	70,900
~240	(35,400)	38,500	43,700	63,200	68,900	72,800
~270	(38,700)	41,900	47,300	69,300	75,500	79,400
~300	(42,700)	45,800	51,600	76,500	83,100	87,000

※()部分について…製作幅30cm~39cm迄の場合、丈201cm以上は製作できません。



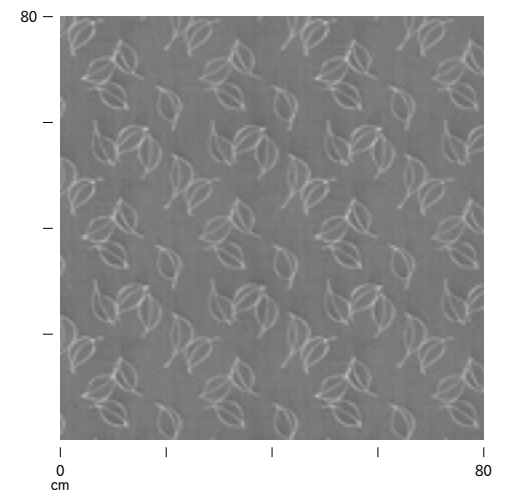
FT 6308 (I)



FT 6309 (Y)



FT 6310 (BG)



●意匠糸を使用しているため、部分的に糸の太細や塊があります。