

# FT 6293 - 6295

価格 5,200/m 3,470/m<sup>2</sup> 巾150cm

リピート：タテ 30.1cm・ヨコ 25.0cm 組成：ポリエステル100% (K201)



※本は30秒以内  
形を整えて自然乾燥してください  
クリーニング店では収縮の原因になりますので低温で乾燥ください  
この取扱表示は生地を表示です。形態安定加工を行った場合はアイロンが不可になります。



推奨  
スタイル



FT 6293( G )



FT 6294 (GR)



FT 6295 (LV)

## ソフトウェーブ縫製

本縫い

約2倍ヒダ仕上 (cm)	~150	~224	~300	~374	~450	
使用巾	2	3	4	5	6	
仕上り丈(cm)	~120	29,500	43,300	57,000	70,700	84,500
	~140	29,500	43,300	57,000	70,700	84,500
	~160	33,900	49,800	65,700	81,600	97,500
	~180	38,200	56,300	74,300	92,400	110,500
	~200	38,200	56,300	74,300	92,400	110,500
	~220	42,500	62,800	83,000	103,200	123,500
	~240	46,900	69,300	91,700	114,100	136,500
	~260	46,900	69,300	91,700	114,100	136,500

約1.5倍ヒダ仕上 (cm)	~200	~300	~400	~500	~600
フラット仕上 (cm)	~270	~414	~564	~708	~858

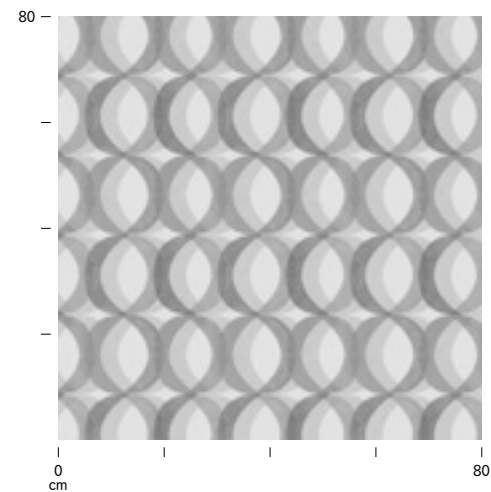
※仕上り丈261cm以上の価格は別冊価格表をご確認ください。  
 ※ご注文サイズ・幅サイズはレール寸法の1.05倍がお勧めです。丈サイズはカン下寸法にてご注文ください。  
 ※表示価格はタッセル代を含みます。  
 ※ソフトウェーブ加工の最小製作丈は60cmです。  
 上記価格表の片開きの最大製作幅(カーテン1枚)は、2倍ヒダ300cm、1.5倍ヒダ400cm、フラット600cmです。

## プレーンシェード

ドラム式

丈/巾 (cm)	~50	~92	~142	~188	~236	~288
~90	21,500	24,700	28,300	38,500	42,000	45,900
~120	24,200	27,300	31,300	43,100	47,000	50,900
~150	26,700	29,900	34,100	47,700	52,100	56,000
~180	29,400	32,500	37,100	52,300	57,100	61,000
~210	(31,900)	35,100	39,900	56,900	62,200	66,100
~240	(34,600)	37,700	42,900	61,600	67,300	71,200
~270	(37,200)	40,400	45,800	66,200	72,400	76,300
~300	(39,800)	42,900	48,700	70,800	77,400	81,300

※( )部分について、製作幅30cm~39cm迄の場合、丈201cm以上は製作できません。



●デザインや製法上の特性により、柄合わせの際に微妙にズレることがあります。