

FT 6275 - 6279

価格 5,500/m 3,670/m² 巾150cm

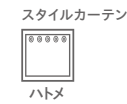
リピート：タテ 9.8cm・ヨコ ーcm 組成：ポリエステル100% (K201)



※水洗は30秒以内
形を整えて自然乾燥してください
クリーニング店では収縮の原因になりますので低温で乾燥ください
この取扱表示は生地を表示です。形態安定加工を行った場合はアイロンが不可になります。



推奨
スタイル



FT 6275(W)



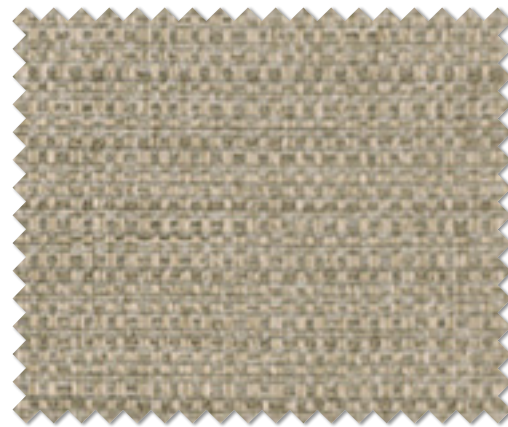
FT 6276(LGR)



FT 6277(DGR)



FT 6278(I)



FT 6279(GR)

ソフトウェア縫製

本縫い

約2倍ヒダ仕上 (cm)	~150	~224	~300	~374	~450
使用巾	2	3	4	5	6
仕上り丈(cm)	~120	~140	~160	~180	~200
	27,700	30,700	33,800	36,800	39,800
	40,500	45,000	49,600	54,100	58,600
	53,300	59,300	65,400	71,400	77,400
	66,100	73,600	81,200	88,700	96,200
	78,900	87,900	97,000	106,000	115,000
	124,100	133,100	142,100		
約1.5倍ヒダ仕上 (cm)	~200	~300	~400	~500	~600
フラット仕上 (cm)	~270	~414	~564	~708	~858

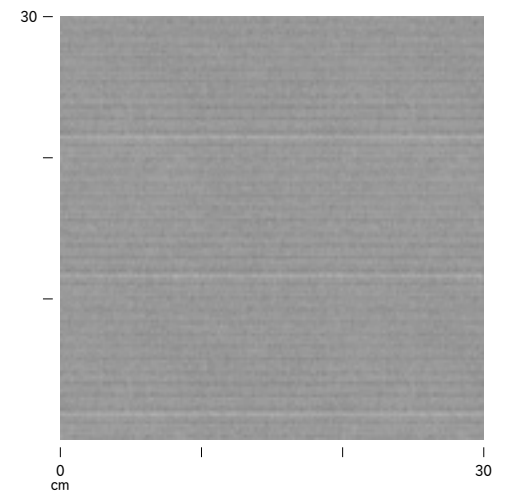
※仕上り丈261cm以上の価格は別冊価格表をご確認ください。
※ご発注サイズ・幅サイズはレール寸法の1.05倍がお勧めです。丈サイズはカン下寸法にてご発注ください。
※表示価格はタッセル代を含みます。
※ソフトウェア加工の最小製作丈は60cmです。
上記価格表の片開きの最大製作幅(カーテン1枚)は、2倍ヒダ300cm、1.5倍ヒダ400cm、フラット600cmです。

プレーンシェード

ドラム式

丈/巾 (cm)	~50	~92	~142	~188	~236	~288
~90	21,300	24,500	28,100	38,100	41,600	45,500
~120	24,100	27,200	31,200	42,900	46,800	50,700
~150	26,700	29,900	34,100	47,700	52,100	56,000
~180	29,500	32,600	37,200	52,500	57,300	61,200
~210	(32,100)	35,300	40,100	57,300	62,600	66,500
~240	(34,900)	38,000	43,200	62,100	67,800	71,700
~270	(37,500)	40,700	46,100	66,900	73,100	77,000
~300	(40,300)	43,400	49,200	71,700	78,300	82,200

※()部分について、製作幅30cm~39cm迄の場合、丈201cm以上は製作できません。



●デザインや製法上の特性により、柄合わせの際に微妙にズレることがあります。