

# FT 6265 - 6269

価格 6,400/m 4,270/m<sup>2</sup> 巾150cm

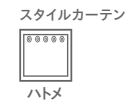
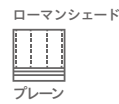
リピート：タテ ーcm・ヨコ ーcm 組成：ポリエステル100% (K201)



※水洗は30秒以内  
形を整えて自然乾燥してください  
クリーニング店では収縮の原因になりますので低温で乾燥ください  
この取扱表示は生地での表示です。形態安定加工を行った場合はアイロンが不可になります。



推奨  
スタイル



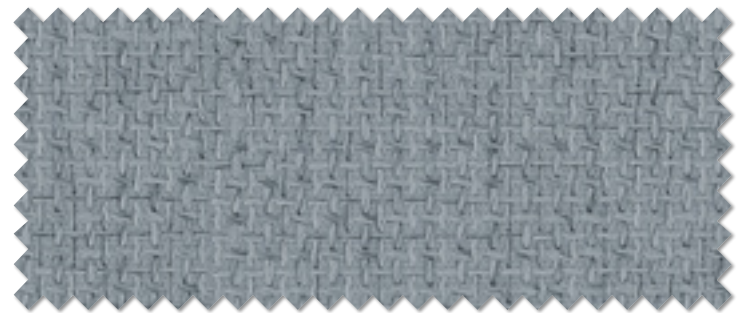
FT 6265( I )



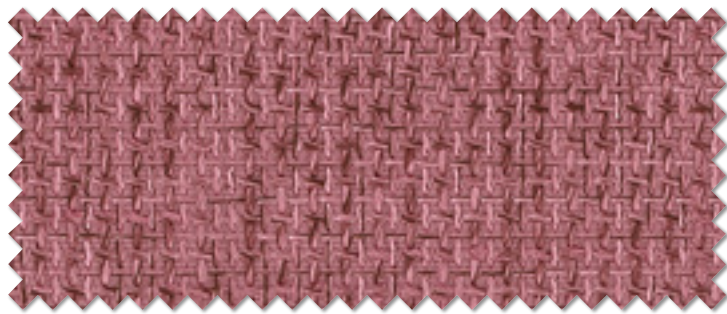
FT 6266( BE )



FT 6267( BR )



FT 6268( B )



FT 6269( RO )

## ソフトウェーブ縫製

本縫い

約2倍ヒダ仕上 (cm)	~150	~224	~300	~374	~450
使用巾	2	3	4	5	6
仕上り丈(cm)	~120	~140	~160	~180	~200
	29,300	42,800	56,200	69,700	83,200
	32,700	47,800	63,000	78,200	93,300
	36,000	52,900	69,700	86,600	103,400
	39,400	57,900	76,500	95,000	113,500
	42,800	63,000	83,200	103,400	123,600
	46,100	68,000	89,900	111,900	133,800
	49,500	73,100	96,700	120,300	143,900
	52,900	78,200	103,400	128,700	154,000

約1.5倍ヒダ仕上 (cm)	~200	~300	~400	~500	~600
フラット仕上 (cm)	~270	~414	~564	~708	~858

※仕上り丈261cm以上の価格は別冊価格表をご確認ください。  
※ご発注サイズ…幅サイズはレール寸法の1.05倍がお勧めです。丈サイズはカン下寸法にてご発注ください。  
※表示価格はタッセル代を含みます。  
※ソフトウェーブ加工の最小製作丈は60cmです。  
上記価格表の片開きの最大製作幅(カーテン1枚)は、2倍ヒダ300cm、1.5倍ヒダ400cm、フラット600cmです。

## プレーンシェード

ドラム式

丈 / 巾 (cm)	~50	~92	~142	~188	~236	~288
~90	21,800	25,000	28,600	39,000	42,500	46,400
~120	24,800	27,900	31,900	44,400	48,300	52,200
~150	27,700	30,900	35,100	49,700	54,100	58,000
~180	30,700	33,800	38,400	55,000	59,800	63,700
~210	(33,700)	36,900	41,700	60,400	65,700	69,600
~240	(36,700)	39,800	45,000	65,700	71,400	75,300
~270	(39,600)	42,800	48,200	71,100	77,300	81,200
~300	(42,600)	45,700	51,500	76,400	83,000	86,900

※( )部分について…製作幅30cm~39cm迄の場合、丈201cm以上は製作できません。

●表面または裏面に、引っ掛けやすい部分があります。 ●意匠糸を使用しているため、部分的に糸の太細や塊があります。