

# FT 6256・6257

価格 18,400/m 15,340/m<sup>2</sup> 巾120cm

リピート：タテ 19.3cm・ヨコ 15.0cm 組成：ポリエステル100% (K201)

※写真は30秒以内  
形を整えて自然乾燥してください  
クリーニング店では取縮の原因になりますので低温で乾燥ください  
この取扱表示は生地が表示です。形態安定加工を行った場合はアイロンが不可になります。



ドレープ | FT6256 (ファインウェーブ) / レース | FT6693 (スタンダード) / タッセル | 非売品 / クッション | 非売品

## ファインウェーブ縫製

すくい

約2倍ヒダ仕上 (cm)	～106	～180	～240	～300	～360
使用中	2	3	4	5	6
仕上り丈 (cm)					
～120	79,600	117,000	154,500	191,900	229,400
～140	87,900	129,500	171,100	212,700	254,300
～160	96,200	142,000	187,800	233,500	279,300
～180	104,600	154,500	204,400	254,300	304,200
～200	112,900	167,000	221,000	275,100	329,200
～220	121,200	179,400	237,700	295,900	354,200
～240	125,400	185,700	246,000	306,300	366,600
～260	133,700	198,200	262,600	327,100	391,600

※ご注文サイズ…幅サイズはレール寸法の1.05倍がお勧めです。丈サイズはカン下寸法にてご注文ください。  
※表示価格はタッセル代を含みます。  
※片開きの最大製作幅(カーテン1枚)は、300cmです。最大製作丈は260cmです。

## プレーンシェード

ドラム式

丈 / 巾 (cm)	～50	～112	～140	～188	～228	～284
～90	36,800	41,400	65,600	69,100	72,000	98,300
～120	45,300	50,100	81,600	85,300	88,600	122,300
～150	50,000	55,200	90,400	94,200	98,000	135,300
～180	58,400	63,800	106,400	110,400	114,600	159,300
～210	(63,100)	68,900	115,200	119,300	124,000	172,300
～240	(71,600)	77,600	131,200	135,500	140,600	196,300
～270	(78,100)	84,500	143,600	148,000	153,600	214,900
～300	(82,900)	89,500	152,300	156,900	162,900	227,800

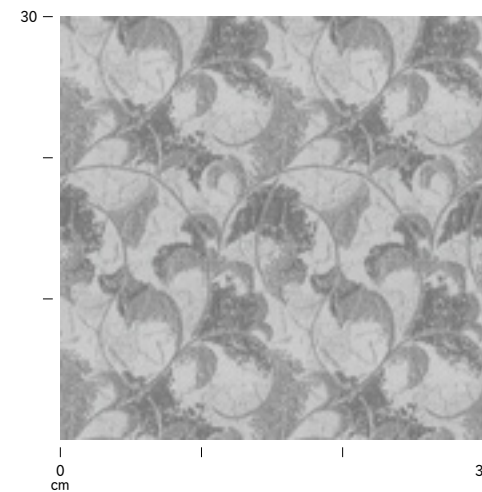
※( )部分について…製作幅30cm～39cm迄の場合、丈201cm以上は製作できません。



FT 6256 (BE)



FT 6257 (V)



●風通(二重)組織の為、表と裏の間に隙間があります。折り曲げると膨らみや、うね状の盛り上がりが見えることがあります。