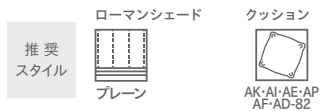


# FT 6241・6242

価格 10,800/m 7,450/m<sup>2</sup> 巾145cm

リピート：タテ 36.4cm・ヨコ 36.3cm 組成：ポリエステル100% (K201)

図柄は30秒以内  
形を整えて自然乾燥してください  
クリーニング店では収縮の原因になりますので低温で乾燥ください  
この取扱表示は生地での表示です。形態安定加工を行った場合はアイロンが不可になります。



ドレープ | FT6242 (ソフトウェーブ) / ローマンシェード | FT6698 (プレーン) / タッセル | 非売品 / クッション | FT6242 FT6398 (額縁)

## ソフトウェーブ縫製 すくい

約2倍ヒダ仕上 (cm)	～140	～216	～290	～362	～434
使用中	2	3	4	5	6
仕上り丈 (cm)					
～120	52,000	76,300	100,700	125,100	149,500
～140	52,000	76,300	100,700	125,100	149,500
～160	59,700	87,900	116,100	144,300	172,600
～180	69,900	103,300	136,600	170,000	203,400
～200	69,900	103,300	136,600	170,000	203,400
～220	80,200	118,700	157,200	195,700	234,100
～240	80,200	118,700	157,200	195,700	234,100
～260	87,900	130,200	172,600	214,900	257,200
約1.5倍ヒダ仕上 (cm)	～192	～290	～386	～482	～580
フラット仕上 (cm)	～260	～399	～544	～683	～828

※仕上り丈261cm以上の価格は別冊価格表をご確認ください。  
 ※ご注文サイズ…幅サイズはレール寸法の1.05倍がお勧めです。丈サイズはカン下寸法にてご注文ください。  
 ※表示価格はタッセル代を含みます。  
 ※ソフトウェーブ加工の最小製作丈は60cmです。  
 上記価格表の片開きの最大製作幅(カーテン1枚)は、2倍ヒダ300cm、1.5倍ヒダ400cm、フラット600cmです。

## プレーンシェード ドラム式

丈 / 巾 (cm)	～50	～92	～137	～188	～236	～278
～90	30,900	34,100	37,400	57,300	60,800	63,900
～120	32,000	35,100	38,700	58,800	62,700	65,900
～150	37,400	40,600	44,500	69,000	73,400	76,500
～180	41,700	44,800	49,000	77,000	81,800	85,000
～210	(47,000)	50,200	54,700	87,100	92,400	95,500
～240	(52,400)	55,500	60,300	97,200	102,900	106,100
～270	(53,400)	56,600	61,700	98,700	104,900	108,000
～300	(57,800)	60,900	66,300	106,700	113,300	116,500

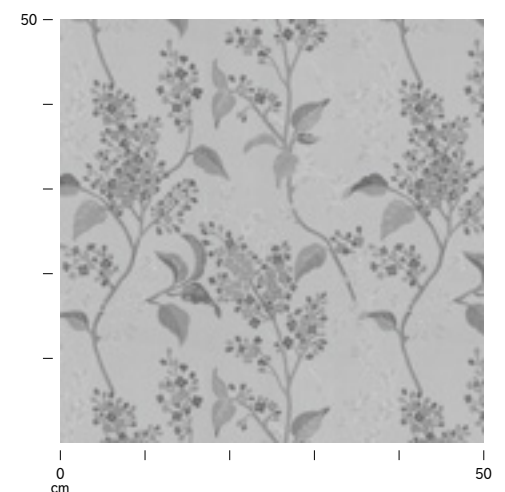
※( )部分について…製作幅30cm～39cm迄の場合、丈201cm以上は製作できません。



FT 6241 ( Y )



FT 6242 ( G )



●風通(二重)組織の為、表と裏の間に隙間があります。折り曲げると影らみや、うね状の盛り上がりが見えることがあります。