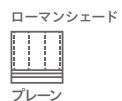


# FT 6237・6238

価格 11,000/m 7,810/m<sup>2</sup> 巾141cm

リピート：タテ 51.2cm・ヨコ 35.3cm 組成：ポリエステル100% (K201)

※写真は30秒以内  
形を整えて自然乾燥してください  
クリーニング店では収縮の原因になりますので低温で乾燥ください  
この取扱表示は生地を表示です。形態安定加工を行った場合はアイロンが不可になります。



FT 6237( P )



FT 6238( O )

## ソフトウェア縫製

本縫い

約2倍ヒダ仕上 (cm)	~132	~210	~282	~352	~422
使用巾	2	3	4	5	6
仕上り丈(cm)	~120	~140	~160	~180	~200
	57,400	84,500	111,600	138,700	165,800
	57,400	84,500	111,600	138,700	165,800
	57,400	84,500	111,600	138,700	165,800
	70,300	103,900	137,400	171,000	204,500
	70,300	103,900	137,400	171,000	204,500
	83,300	123,300	163,300	203,300	243,300
	83,300	123,300	163,300	203,300	243,300
	83,300	123,300	163,300	203,300	243,300

約1.5倍ヒダ仕上 (cm)	~186	~282	~376	~470	~564
フラット仕上 (cm)	~252	~387	~528	~663	~804

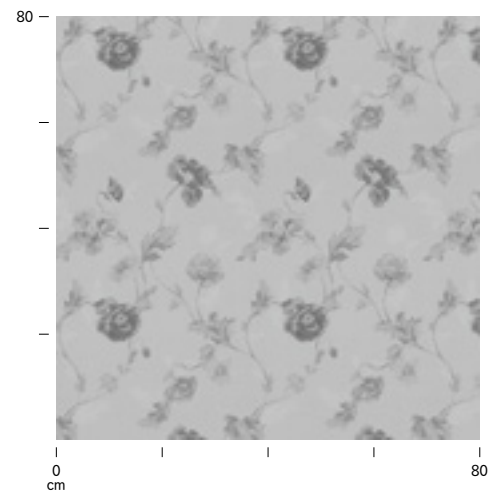
※仕上り丈261cm以上の価格は別冊価格表をご確認ください。  
 ※ご発注サイズ・幅サイズはレール寸法の1.05倍がお勧めです。丈サイズはカン下寸法にてご発注ください。  
 ※表示価格はタッセル代を含みます。  
 ※ソフトウェア加工の最小製作丈は60cmです。  
 上記価格表の片開きの最大製作幅(カーテン1枚)は、2倍ヒダ300cm、1.5倍ヒダ400cm、フラット600cmです。

## プレーンシェード

ドラム式

丈/巾 (cm)	~50	~92	~133	~188	~236	~270
~90	32,300	35,500	38,500	60,100	63,600	66,100
~120	33,400	36,500	39,800	61,600	65,500	68,100
~150	39,900	43,100	46,700	74,100	78,500	81,000
~180	41,000	44,100	48,000	75,600	80,400	83,000
~210	(47,500)	50,700	54,900	88,100	93,400	95,900
~240	(54,100)	57,200	61,700	100,600	106,300	108,900
~270	(55,100)	58,300	63,100	102,100	108,300	110,800
~300	(61,700)	64,800	69,900	114,600	121,200	123,800

※( )部分について、製作幅30cm~39cm迄の場合、丈201cm以上は製作できません。



●摩擦が加わると、毛玉が生じる場合があります。 ●採光によって柄の見え方(イメージ)が変わります。裏地を付けることをお勧めします。