

# FT 6227-6230

価格 8,600/m 5,660/m<sup>2</sup> 巾152cm

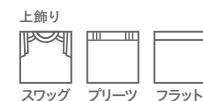
リピート：タテ 19.0cm・ヨコ 12.7cm 組成：ポリエステル100% (K201)



※水洗は30秒以内  
形を整えて自然乾燥してください  
クリーニング店では収縮の原因になりますので低温で乾燥ください  
この取扱表示は生地を表示です。形態安定加工を行った場合はアイロンが不可になります。



推奨  
スタイル



FT 6227(LGR)



FT 6228(BE)



FT 6229(LV)



FT 6230(B)

## ソフトウェア縫製

すくい

約2倍ヒダ仕上 (cm)	~152	~228	~304	~380	~456
使用中	2	3	4	5	6
仕上り丈(cm)	~120	~140	~160	~180	~200
	41,400	60,700	80,000	99,300	118,600
	43,500	63,900	84,300	104,700	125,100
	47,800	70,400	92,900	115,400	137,900
	52,100	76,800	101,500	126,100	150,800
	56,400	83,200	110,000	136,900	163,700
	60,700	89,700	118,600	147,600	176,600
	65,000	96,100	127,200	158,300	189,400
	69,300	102,500	135,800	169,100	202,300

約1.5倍ヒダ仕上 (cm)	~202	~304	~404	~506	~608
フラット仕上 (cm)	~274	~420	~572	~718	~870

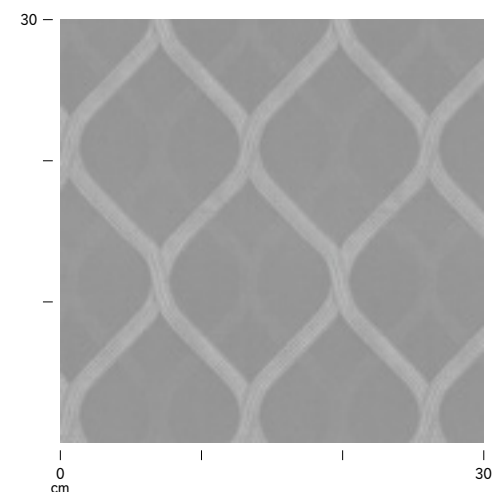
※仕上り丈261cm以上の価格は別冊価格表をご確認ください。  
※ご発注サイズ・幅サイズはレール寸法の1.05倍がお勧めです。丈サイズはカン下寸法にてご発注ください。  
※表示価格はタッセル代を含みます。  
※ソフトウェア加工の最小製作丈は60cmです。  
上記価格表の片開きの最大製作幅(カーテン1枚)は、2倍ヒダ300cm、1.5倍ヒダ400cm、フラット600cmです。

## プレーンシェード

ドラム式

丈/巾 (cm)	~50	~92	~144	~188	~236	~292
~90	25,100	28,300	32,100	45,600	49,100	53,300
~120	29,600	32,700	36,800	54,000	57,900	62,100
~150	32,300	35,500	39,900	58,900	63,300	67,500
~180	36,000	39,100	43,800	65,600	70,400	74,600
~210	(40,400)	43,600	48,600	73,900	79,200	83,400
~240	(43,300)	46,400	51,700	78,900	84,600	88,800
~270	(47,700)	50,900	56,500	87,300	93,500	97,700
~300	(50,500)	53,600	59,500	92,200	98,800	103,000

※( )部分について、製作幅30cm~39cm迄の場合、丈201cm以上は製作できません。



●表面または裏面に、引っ掛かりやすい部分があります。