








# FT 6207・6208

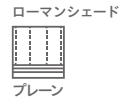
価格 15,400/m 11,250/m<sup>2</sup> 巾137cm

リピート：タテ 42.7cm・ヨコ 34.2cm 組成：ポリエステル100% (K201)       

※水洗は30秒以内  
形を整えて自然乾燥してください  
クリーニング店では取縮の原因になりますので低温で乾燥ください  
この取扱表示は生地が表示です。形態安定加工を行った場合はアイロンが不可になります。



推奨  
スタイル



ドレープ | FT6208 (FT6587) (ソフトウェア・脱着可能裏地付き) / レース | FT6685 (スタンダード) / タッセル | KZS803

## ソフトウェア縫製

本縫い

約2倍ヒダ仕上(cm)	~130	~204	~274	~342	~410
使用中	2	3	4	5	6
仕上り丈(cm)					
~120	66,200	97,300	128,300	159,400	190,400
~140	80,000	118,000	155,900	193,900	231,800
~160	80,000	118,000	155,900	193,900	231,800
~180	93,800	138,700	183,500	228,400	273,200
~200	93,800	138,700	183,500	228,400	273,200
~220	107,600	159,400	211,100	262,900	314,600
~240	107,600	159,400	211,100	262,900	314,600
~260	124,900	185,200	245,600	306,000	366,400
約1.5倍ヒダ仕上(cm)	~178	~274	~364	~456	~548
フラット仕上(cm)	~244	~375	~512	~643	~780

※仕上り丈261cm以上の価格は別冊価格表をご確認ください。  
※ご発注サイズ…幅サイズはレール寸法の1.05倍がお勧めです。丈サイズはカン下寸法にてご発注ください。  
※表示価格はタッセル代を含みます。  
※ソフトウェア加工の最小製作丈は60cmです。  
上記価格表の片開きの最大製作幅(カーテン1枚)は、2倍ヒダ300cm、1.5倍ヒダ400cm、フラット600cmです。

## プレーンシェード

ドラム式

丈/巾(cm)	~50	~92	~129	~188	~236	~262
~90	34,800	38,000	40,700	65,000	68,500	70,400
~120	43,600	46,700	49,700	81,900	85,800	87,800
~150	44,600	47,800	51,100	83,400	87,800	89,700
~180	51,800	54,900	58,500	97,200	102,000	104,000
~210	(59,000)	62,200	66,100	111,000	116,300	118,200
~240	(66,200)	69,300	73,500	124,800	130,500	132,500
~270	(67,200)	70,400	74,900	126,300	132,500	134,400
~300	(76,000)	79,100	83,900	143,200	149,800	151,800

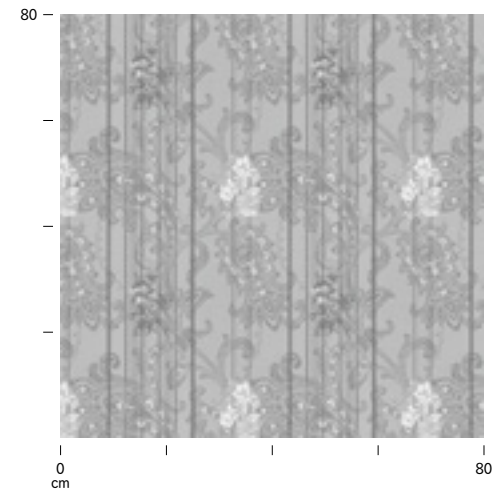
※( )部分について…製作幅30cm~39cm迄の場合、丈201cm以上は製作できません。



FT 6207( I )



FT 6208( G )



- 風通(二重)組織の為、表と裏の間に隙間があります。折り曲げると膨らみや、うね状の盛り上がりが見えることがあります。
- 採光によって柄の見え方(イメージ)が変わります。裏地を付けることをお勧めします。