








FT 6176・6177

価格 12,200/m 9,320/m² 巾131cm

リピート：タテ 44.8cm・ヨコ 32.7cm 組成：ポリエステル100% (K201)       

※写真は30秒以内
形を整えて自然乾燥してください
クリーニング店では取縮の原因になりますので低温で乾燥ください
この取扱表示は生地を表示です。形態安定加工を行った場合はアイロンが不可になります。



ローマンシェード
推奨
スタイル
プレーン

ソフトウェーブ縫製

本縫い

約2倍ヒダ仕上(cm)	～128	～196	～262	～326	～392
使用巾	2	3	4	5	6
仕上り丈(cm)	～120	～140	～160	～180	～200
	53,800	67,700	67,700	67,700	78,900
	78,900	99,900	99,900	99,900	116,600
	104,100	132,000	132,000	132,000	154,300
	129,200	164,100	164,100	164,100	192,100
	192,100	229,800	229,800	229,800	271,700
	271,700				

約1.5倍ヒダ仕上(cm)	～174	～262	～348	～436	～524
フラット仕上(cm)	～232	～357	～488	～613	～744

※仕上り丈261cm以上の価格は別冊価格表をご確認ください。
※ご発注サイズ…幅サイズはレール寸法の1.05倍がお勧めです。丈サイズはカン下寸法にてご発注ください。
※表示価格はタッセル代を含みます。
※ソフトウェーブ加工の最小製作丈は60cmです。
上記価格表の片開きの最大製作幅(カーテン1枚)は、2倍ヒダ300cm、1.5倍ヒダ400cm、フラット600cmです。

プレーンシェード

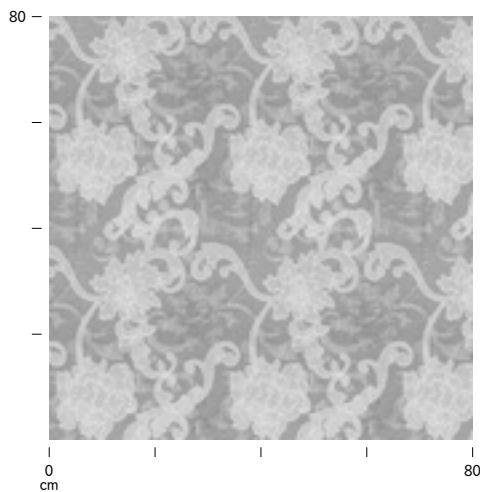
ドラム式

丈/巾(cm)	～50	～92	～123	～188	～250	～284
～90	31,800	35,000	37,200	59,100	63,600	83,300
～120	37,800	40,900	43,500	70,400	75,400	99,800
～150	38,800	42,000	44,800	71,900	77,300	101,800
～180	46,000	49,100	52,300	85,600	91,500	122,000
～210	(51,900)	55,100	58,500	96,800	103,100	138,700
～240	(53,000)	56,100	59,900	98,300	105,100	140,600
～270	(60,100)	63,300	67,300	112,000	119,200	160,900
～300	(66,100)	69,200	73,600	123,300	131,000	177,400

※()部分について…製作幅30cm～39cm迄の場合、丈201cm以上は製作できません。



ドレープ | FT6177 (FT6582) (ソフトウェーブ・裏地付) / レース | FT6687 (スタンダード) / クッション | FT6464 FT6462 (プレーン) / ファブエース | FT6462 FT6176



FT 6176(I)



FT 6177(BG)

- 摩擦が加わると、毛玉が生じる場合があります。
- 摩擦が加わると、毛羽立ち・糸切れする場合があります。
- 風通(二重)組織の為、表と裏の間に隙間があります。折り曲げると膨らみや、うね状の盛り上がりが見えることがあります。