

# FT 6174・6175

価格 11,800/m 8,430/m<sup>2</sup> 巾140cm

リピート：タテ 34.2cm・ヨコ 35.0cm 組成：ポリエステル100% (K201)



※水洗は30秒以内  
形を整えて自然乾燥してください  
クリーニング店では取除の原因になりますので低温で乾燥ください  
この取扱表示は生地を表示です。形態安定加工を行った場合はアイロンが不可になります。



FT 6174( I )



FT 6175( BE )

## ソフトウェア縫製

本縫い

約2倍ヒダ仕上 (cm)	~130	~210	~280	~350	~420
使用中	2	3	4	5	6
仕上り丈(cm)					
~120	52,700	77,300	102,000	126,600	151,300
~140	60,900	89,700	118,400	147,200	175,900
~160	60,900	89,700	118,400	147,200	175,900
~180	69,100	102,000	134,800	167,700	200,500
~200	80,100	118,400	156,700	195,100	233,400
~220	80,100	118,400	156,700	195,100	233,400
~240	88,300	130,700	173,200	215,600	258,000
~260	88,300	130,700	173,200	215,600	258,000
約1.5倍ヒダ仕上 (cm)	~184	~280	~372	~466	~560
フラット仕上 (cm)	~250	~384	~524	~658	~798

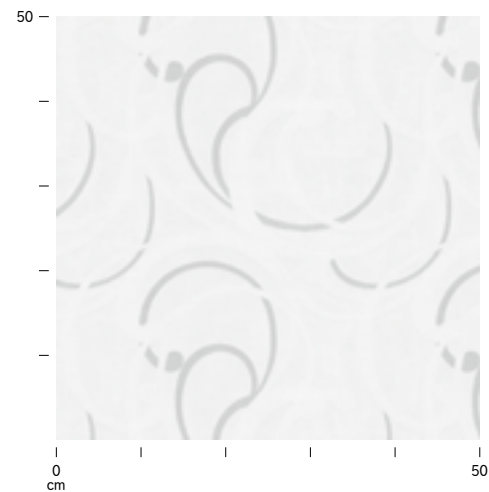
※仕上り丈261cm以上の価格は別冊価格表をご確認ください。  
※ご注文サイズ・幅サイズはレール寸法の1.05倍がお勧めです。丈サイズはカン下寸法にてご注文ください。  
※表示価格はタッセル代を含みます。  
※ソフトウェア加工の最小製作丈は60cmです。  
上記価格表の片開きの最大製作幅(カーテン1枚)は、2倍ヒダ300cm、1.5倍ヒダ400cm、フラット600cmです。

## プレーンシェード

ドラム式

丈/巾 (cm)	~50	~92	~132	~188	~236	~268
~90	31,300	34,500	37,400	58,000	61,500	63,900
~120	37,100	40,200	43,400	68,900	72,800	75,200
~150	38,100	41,300	44,800	70,400	74,800	77,200
~180	42,700	45,800	49,600	79,000	83,800	86,200
~210	(47,300)	50,500	54,600	87,600	92,900	95,300
~240	(53,100)	56,200	60,600	98,500	104,200	106,600
~270	(57,600)	60,800	65,500	107,100	113,300	115,700
~300	(63,400)	66,500	71,500	118,000	124,600	127,000

※( )部分について、製作幅30cm~39cm迄の場合、丈201cm以上は製作できません。



- 意匠糸を使用しているため、部分的に糸の太細や塊があります。
- 風通(二重)組織の為、表と裏の間に隙間があります。折り曲げると膨らみや、うね状の盛り上がりが見えることがあります。