


# FT 6165 - 6167

価格 12,900/m 8,550/m<sup>2</sup> 巾151cm

リピート：タテ 53.4cm・ヨコ 50.3cm 組成：ポリエステル100% (K201) 

図柄は30秒以内  
形を整えて自然乾燥してください  
クリーニング店では取縮の原因になりますので低温で乾燥ください  
この取扱表示は生地での表示です。形態安定加工を行った場合はアイロンが不可になります。



ローマンシェード  
推奨  
スタイル  
プレーン



ドレープ | FT6167 (ファインウェーブ) / レース | FT6701 (スタンダード)

## ファインウェーブ縫製

本縫い

約2倍ヒダ仕上 (cm)	~150	~226	~302	~376	~452
使用中	2	3	4	5	6
仕上り丈 (cm)					
~120	57,500	84,400	111,400	138,300	165,200
~140	73,300	108,200	143,100	177,900	212,800
~160	73,300	108,200	143,100	177,900	212,800
~180	89,200	132,000	174,800	217,500	260,300
~200	89,200	132,000	174,800	217,500	260,300
~220	89,200	132,000	174,800	217,500	260,300
~240	108,200	160,500	212,800	265,100	317,400
~260	108,200	160,500	212,800	265,100	317,400

※ご発注サイズ…幅サイズはレール寸法の1.05倍がお勧めです。丈サイズはカン下寸法にてご発注ください。  
※表示価格はタッセル代を含みます。  
※片開きの最大製作幅(カーテン1枚)は、300cmです。最大製作丈は260cmです。

## プレーンシェード

ドラム式

丈/巾 (cm)	~50	~92	~143	~188	~236	~290
~90	36,700	39,900	43,600	68,800	72,300	76,300
~120	37,800	40,900	45,000	70,300	74,200	78,300
~150	45,200	48,400	52,700	84,700	89,100	93,100
~180	46,300	49,400	54,100	86,200	91,000	95,100
~210	(53,800)	57,000	61,900	100,600	105,900	109,900
~240	(54,900)	58,000	63,300	102,100	107,800	111,900
~270	(63,600)	66,800	72,300	119,100	125,300	129,300
~300	(64,700)	67,800	73,700	120,600	127,200	131,300

※( )部分について…製作幅30cm~39cm迄の場合、丈201cm以上は製作できません。



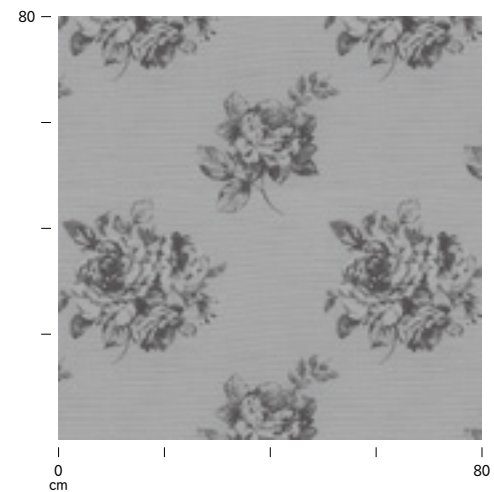
FT 6165( Y )



FT 6166( P )



FT 6167( B )



- 表面または裏面に、引っ掛けやすい部分があります。
- 意匠糸を使用しているため、部分的に糸の太細や塊があります。
- 風通(二重)組織の為、表と裏の間に隙間があります。折り曲げると膨らみや、うね状の盛り上がりが見えることがあります。