





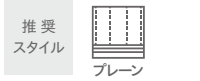


FT 6117

価格 9,700/m 7,030/m² 巾138cm

リピート：タテ 27.0cm・ヨコ 17.3cm 組成：ポリエステル100% (K201)      

※水洗は30秒以内
形を整えて自然乾燥してください
クリーニング店では取縮の原因になりますので低温で乾燥ください
この取扱表示は生地を表示です。形態安定加工を行った場合はアイロンが不可になります。



FT 6117(G)

ドレープ | FT6117(スタンダード)

ソフトウェーブ縫製

本縫い

約2倍ヒダ仕上 (cm)	~130	~206	~276	~344	~414
使用巾	2	3	4	5	6
仕上り丈(cm)	~120	~140	~160	~180	~200
	42,300	62,000	81,600	101,300	120,900
	46,900	68,900	90,900	112,800	134,800
	53,900	79,300	104,700	130,200	155,600
	60,800	89,700	118,600	147,500	176,400
	60,800	89,700	118,600	147,500	176,400
	65,400	96,700	127,900	159,100	190,300
	72,400	107,100	141,700	176,400	211,100
	79,300	117,500	155,600	193,800	231,900
約1.5倍ヒダ仕上 (cm)	~180	~276	~368	~460	~552
フラット仕上 (cm)	~246	~378	~516	~648	~786

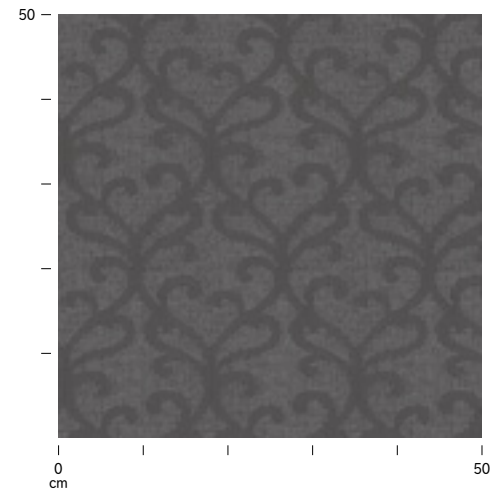
※仕上り丈261cm以上の価格は別冊価格表をご確認ください。
※ご発注サイズ・幅サイズはレール寸法の1.05倍がお勧めです。丈サイズはカン下寸法にてご発注ください。
※表示価格はタッセル代を含みます。
※ソフトウェーブ加工の最小製作丈は60cmです。
上記価格表の片開きの最大製作幅(カーテン1枚)は、2倍ヒダ300cm、1.5倍ヒダ400cm、フラット600cmです。

プレーンシェード

ドラム式

丈 / 巾 (cm)	~50	~92	~130	~188	~236	~264
~90	28,300	31,500	34,200	52,100	55,600	57,700
~120	32,300	35,400	38,500	59,400	63,300	65,400
~150	35,300	38,500	41,800	64,800	69,200	71,300
~180	39,300	42,400	46,100	72,100	76,900	79,000
~210	(43,200)	46,400	50,300	79,400	84,700	86,800
~240	(46,200)	49,300	53,600	84,800	90,500	92,600
~270	(50,100)	53,300	57,800	92,100	98,300	100,400
~300	(54,200)	57,300	62,200	99,500	106,100	108,200

※()部分について…製作幅30cm~39cm迄の場合、丈201cm以上は製作できません。



●表面または裏面に、引っ掛かりやすい部分があります。 ●風通(二重)組織の為、表と裏の間に隙間があります。折り曲げると膨らみや、うね状の盛り上がりが見えることがあります。