

C1248・C1249

カムリー

きらきらとした線がゆらぐ、ナチュラル
モダンなデザイン。

価格 5,600/m 3,800/m² 生地巾 147cm

KH スタイリッシュウェーブ縫製
(形態安定加工・約2倍ヒダ)

タッセル込

H/W(cm)	74 147 2巾	148 220 3巾	221 294 4巾	295 367 5巾	368 441 6巾
60 100	24,400	36,100	47,800	59,500	71,200
101 120	27,400	40,600	53,800	67,000	80,200
121 140	30,200	44,800	59,400	74,000	88,600
141 160	33,200	49,300	65,400	81,500	97,600
161 180	39,000	58,000	77,000	96,000	115,000
181 200	41,800	62,200	82,600	103,000	123,400
201 220	44,800	66,700	88,600	110,500	132,400
221 240	47,600	70,900	94,200	117,500	140,800
241 260	50,600	75,400	100,200	125,000	149,800
261 280	53,600	79,900	106,200	132,500	158,800
281 300	56,400	84,100	111,800	139,500	167,200

仕上り巾137~147cmで両開きする場合、3ツ山対応不可となり2ツ山になります。
(P.287参照) 仕上り巾300cmを超える場合は、両開きのみになります。

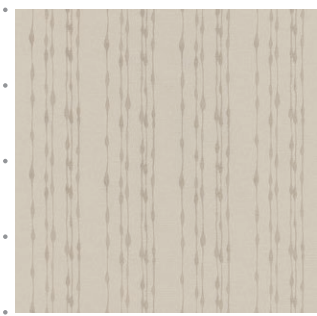


●ドレープ/C1248 ◎シアアー/C1349L

R 61PD ブレーンシェード ドラム式

H/W(cm)	30 50	51 90	91 139	140 190	191 240
60 100	24,100	26,600	32,000	44,600	49,900
101 120	25,900	28,400	34,100	48,200	53,900
121 140	27,700	30,200	36,300	51,300	57,300
141 160	29,500	32,000	38,400	54,900	61,300
161 180	31,400	33,900	40,600	58,500	65,200
181 200	32,300	34,800	41,700	60,900	67,800
201 220	35,900	38,400	46,000	67,500	75,100
221 240	37,700	40,200	48,100	71,200	79,100
241 260	39,500	42,000	50,300	74,800	83,100
261 280	40,400	42,900	51,400	77,200	85,600
281 300	42,200	44,700	53,500	80,800	89,600

仕上り巾39cm以下の場合、仕上り丈は200cmまでになります。



C1249 1目盛り10cm



●ドレープ/C1249



C1248
遮光2級



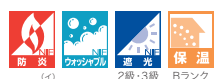
C1249
遮光3級



防炎

ウォッシュابل

■ 組成 / ポリエステル100% ■ 寸法変化率 / 水洗い タテ-0.5% ヨコ-0.5% ドライ タテ-0.5% ヨコ-0.5% ■ 柄リピート / タテ 18.2cm ヨコ 9.8cm



形態安定加工
スタイリッシュウェーブ縫製

形状記憶加工
リウエーブ縫製



(NE-2) 商品特性
スタイリッシュウェーブ縫製・リウエーブ縫製については
取扱い表示が変わります。

商品
特性

生地の特性により、若干ドレープ性が劣ります。

表示価格には消費税は含まれていません。