

C1136・C1137

洛秋

風にゆれる稲穂をモチーフにした
心安らぐデザインです。

価格 3,900 / m 3,900 / m² 生地巾 100cm

KH スタイリッシュウェーブ縫製
(形態安定加工・約2倍ヒダ)

タッセル込

H/W(cm)	51 100 2巾	101 150 3巾	151 200 4巾	201 250 5巾	251 300 6巾
60 100	18,000	26,500	35,000	43,500	52,000
101 120	20,800	30,700	40,600	50,500	60,400
121 140	23,600	34,900	46,200	57,500	68,800
141 160	23,600	34,900	46,200	57,500	68,800
161 180	26,400	39,100	51,800	64,500	77,200
181 200	29,200	43,300	57,400	71,500	85,600
201 220	32,000	47,500	63,000	78,500	94,000
221 240	32,000	47,500	63,000	78,500	94,000
241 260	34,800	51,700	68,600	85,500	102,400
261 280	37,600	55,900	74,200	92,500	110,800
281 300	40,400	60,100	79,800	99,500	119,200

仕上り巾79~100cmで両開きする場合、3ツ山対応不可となり2ツ山になります。
(P.287参照) 仕上り巾300cmを超える場合は、両開きのみになります。



●ドレープ/C1136

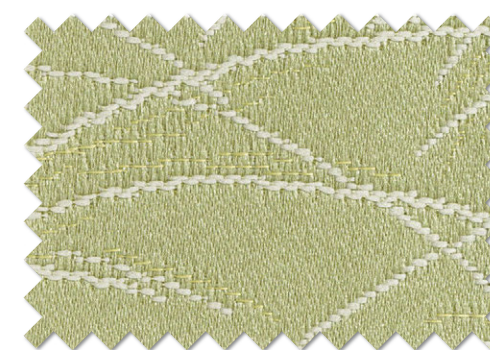
R 61PD プレーンシェード ドラム式

H/W(cm)	30 50	51 92	93 140	141 190	191 240
60 100	21,900	24,600	34,800	40,200	50,600
101 120	24,100	26,800	38,300	44,200	55,900
121 140	25,600	28,300	41,300	47,500	60,700
141 160	25,600	28,300	41,300	47,500	60,700
161 180	27,800	30,500	44,800	51,500	66,400
181 200	29,300	32,000	47,800	54,900	70,900
201 220	31,500	34,200	51,300	58,900	76,600
221 240	33,700	36,400	55,200	63,300	82,300
241 260	33,700	36,400	55,200	63,300	82,300
261 280	35,100	37,800	58,200	66,600	86,800
281 300	37,300	40,000	61,700	70,600	92,500

仕上り巾39cm以下の場合、仕上り丈は200cmまでになります。



●ドレープ/C1137



C1136



C1137



C1137

1目盛り10cm

■ 組成 / ポリエステル100% ■ 寸法変化率 / 水洗い タテ-0.5% ヨコ-0.5% ドライ タテ-0.5% ヨコ-0.5% ■ 柄リピート / タテ 25.5cm ヨコ 25cm



形態安定加工
スタイリッシュウェーブ縫製

形状記憶加工
リウエーブ縫製



(NE-2)
 スタイリッシュウェーブ縫製・リウエーブ縫製については
 取扱い表示が変わります。

表示価格には消費税は含まれていません。