

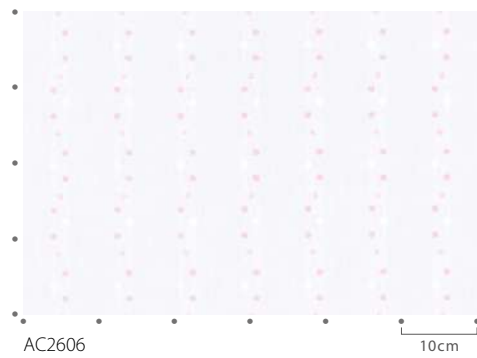
AC2606-2607

水玉とラメのラインが可愛いミラー調レース。
遮熱などの機能性をプラスしました。



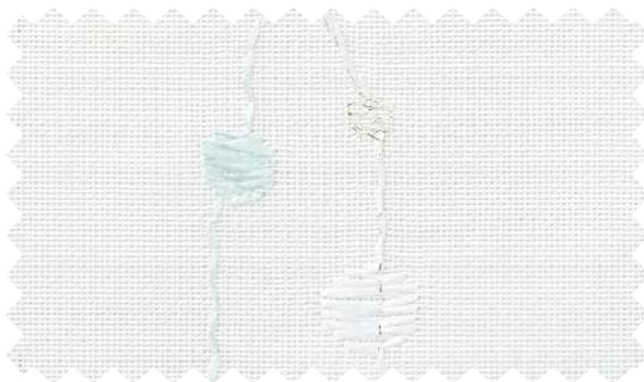
AC2606

見えにくさ C B A A+



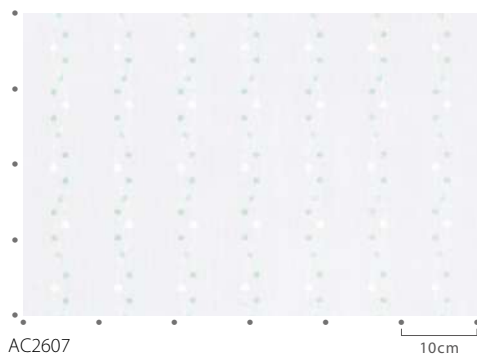
AC2606

10cm



AC2607

見えにくさ C B A A+



AC2607

10cm



シアー：AC2607

標準価格 1,750円/m

有効巾99.6cm

【標準】SS仕様(スタンダード) 約2倍ヒダ(本縫い)裾：折返し

W▶	~150	~200	~250	~300	~350
H▼	3巾	4巾	5巾	6巾	7巾
~120	16,200	21,400	26,600	32,100	37,300
~140	17,400	23,200	29,000	34,800	40,600
~160	19,000	25,400	31,500	37,900	44,000
~180	20,500	27,200	33,900	40,600	47,300
~200	23,200	31,200	38,800	46,400	54,000
~220	24,800	33,000	41,200	49,500	57,700
~240	26,300	34,800	43,700	52,200	61,000
~260	27,800	37,000	46,100	55,300	64,400

(約1.5倍ヒダ) ~200 ~266 ~333 ~400 ~466

円(税別)/cm

タッセルなし

標準仕様以外の場合は、ご注文の際にご指定ください。

組成 | ポリエステル100% Made in Japan

リピート | ↓15.8cm ↔8.3cm

寸法変化率 | 水洗い：タテ-0.5%・ヨコ0% / ドライ：タテ-0.5%・ヨコ-0.5%

サ-53

(イ)

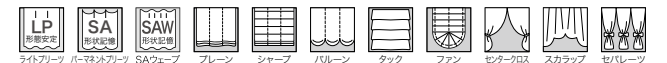
プレーンシェード ドラム式

W▶	40~60	~90	~140	~190	~240
H▼	1W	2W	3W	4W	5W
81~100	19,000	21,000	27,500	29,600	36,100
~120	20,200	22,200	29,600	31,700	39,400
~140	20,800	22,900	30,800	33,000	41,000
~160	21,500	23,500	32,100	34,200	42,800
~180	22,100	24,200	33,300	35,500	44,400
~200	23,300	25,400	35,400	37,600	47,700
~220	23,900	26,000	36,700	38,800	49,500

コード式 上記価格表-3,000円(最小仕上り巾：18cm)

※写真の縫製スタイルは掲載価格とは異なる場合があります。 円(税別)/cm

推奨スタイル



※生地製の製法上、表面の引きつれや糸切れれにご注意ください。