

# AC2446-2448

全色遮光1級性能を持つナチュラルテイストのドレープ。  
ヘリンボーン調の織組織で変化をつけました。

標準価格 **3,440**円/m<sup>2</sup> [5,150円/m] 有効巾**150**cm

【標準】LP仕様(形態安定加工) 約2倍ヒダ(本縫い)裾:折返し

W ▶	~150	~225	~300	~375	~450
H ▼	2巾	3巾	4巾	5巾	6巾
~120	26,400	38,500	50,600	62,700	74,800
~140	29,500	43,000	56,600	70,200	83,800
~160	32,500	47,600	62,700	77,800	92,900
~180	35,500	52,100	68,700	85,300	101,900
~200	38,500	56,600	74,800	92,900	111,000
~220	41,500	61,200	80,800	100,400	120,100
~240	44,600	65,700	86,800	108,000	129,100
~260	47,600	70,200	92,900	115,500	138,200
(約1.5倍ヒダ)	~200	~300	~400	~500	~600

タッセル含む 片開き最大製作巾:300cm 円(税別)/cm  
標準仕様以外の場合は、ご注文の際にご指定ください。

プレーンシェード ドラム式

W ▶	40~60	~90	~140	~190	~240
H ▼	1W	2W	3W	4W	5W
81~100	23,300	25,400	27,700	38,400	40,700
~120	24,600	26,600	29,000	40,800	43,200
~140	26,500	28,600	30,900	44,000	46,400
~160	28,100	30,200	32,500	46,800	49,200
~180	29,300	31,400	33,800	49,800	52,200
~200	30,600	32,700	35,000	52,300	54,700
~220	32,200	34,300	36,600	55,100	57,500

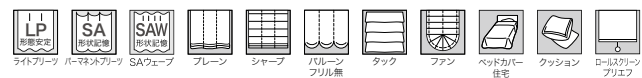
コード式 上記価格表-3,000円(最小仕上り巾:18cm) 円(税別)/cm  
※写真の縫製スタイルは掲載価格とは異なる場合があります。

組 成 | ポリエステル100% Made in Japan  
リビート | ↑ cm ↔ 1.5cm  
寸法変化率 | 水洗い: タテ-0.5%・ヨコ0%/ドライ: タテ-1.0%・ヨコ0%

サ-53 



推奨スタイル



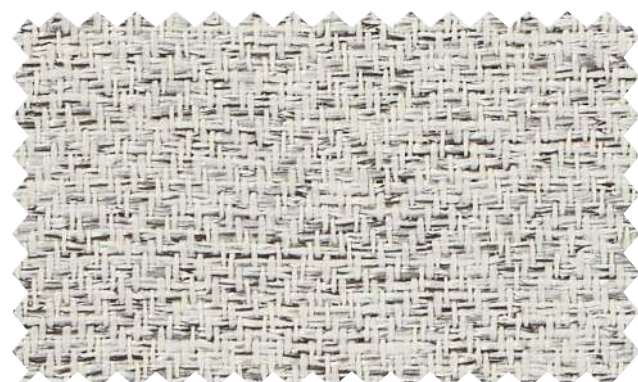
※生地の特性上、ライトフリース(形態安定加工)をおすすめいたします。  
※生地の製法上、表面の引きつれや糸切れにご注意ください。



マッチシアー: AC2614 (P.263)

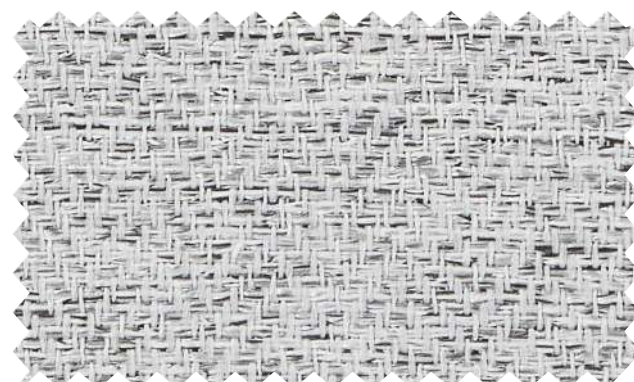


ドレープ LP: AC2446 シアー: AC2614(P.263)



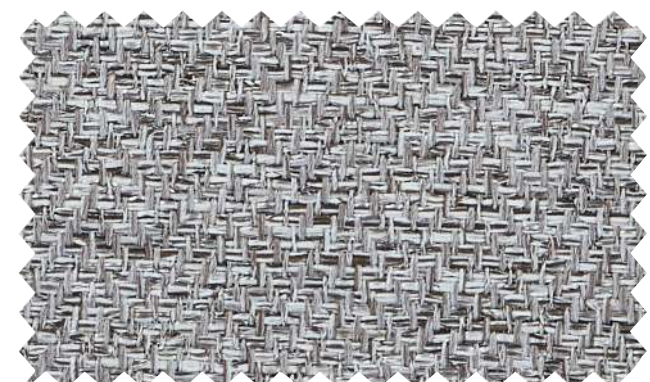
◆AC2446

遮光1級(C)



◆AC2447

遮光1級(C)



◆AC2448

遮光1級(C)