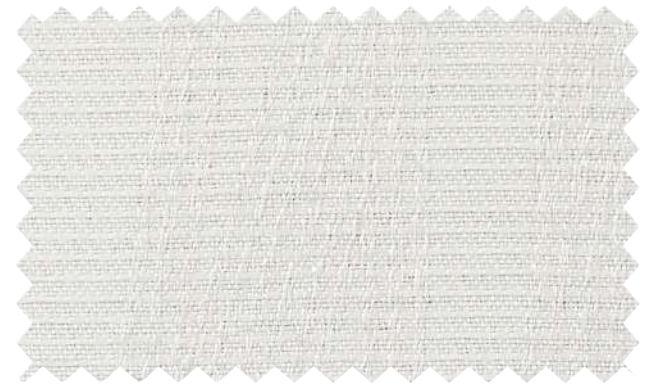


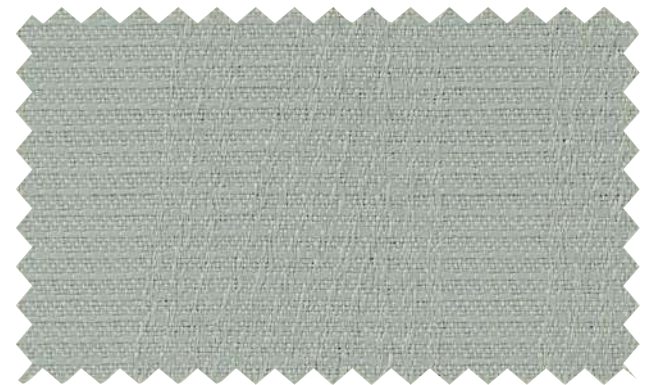
AC2373-2375

縦流れのような幾何学柄が浮かび上がるドレープ。
空間にさり気なくアクセントを加えます。



AC2373

遮光3級



AC2374

遮光2級



AC2375

遮光1級(c)



プレーンシェード：AC2375 クッション：AC2339、AC2335(P.144)

標準価格 **3,960円/m²** [5,700円/m] 有効巾**144cm**

【標準】LP仕様(形態安定加工) 約2倍ヒダ(本縫い)裾：折返し

W▶	~144	~216	~288	~360	~432
H▼	2巾	3巾	4巾	5巾	6巾
~120	31,200	45,600	60,100	74,500	88,900
~140	35,400	52,100	68,200	84,000	101,000
~160	35,400	52,100	68,200	84,000	101,000
~180	39,300	57,700	76,100	94,500	112,900
~200	43,300	64,000	84,000	104,900	125,000
~220	48,200	70,500	92,900	115,400	137,800
~240	48,200	70,500	92,900	115,400	137,800
~260	52,100	76,100	101,000	125,000	149,700

(約1.5倍ヒダ) ~192 ~288 ~384 ~480 ~576 円(税別)/cm

タッセル含む 片開き最大製作巾：300cm
標準仕様以外の場合は、ご注文の際にご指定ください。

組成 | ポリエステル100% Made in Japan

リピート | ↑25.5cm ↔9.6cm

寸法変化率 | 水洗い：タテ-0.5%・ヨコ-0.5%/ドライ：タテ-0.5%・ヨコ0%

サ-53 40



プレーンシェード ドラム式

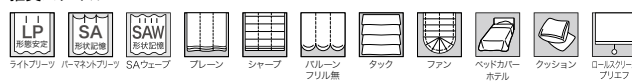
W▶	40~60	~90	~140	~190	~240
H▼	1W	2W	3W	4W	5W
81~100	24,400	26,500	37,600	39,700	50,900
~120	25,700	27,800	40,800	42,900	56,100
~140	27,500	29,600	44,700	46,800	61,100
~160	30,000	32,000	48,200	50,300	67,200
~180	31,800	33,900	52,100	54,200	72,400
~200	31,800	33,900	52,100	54,200	72,500
~220	34,000	36,200	56,400	58,500	78,600

コード式 上記価格表-3,000円(最小仕上り巾：18cm)

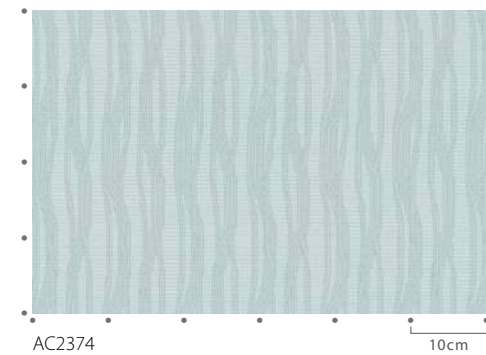
※写真の縫製スタイルは掲載価格とは異なる場合があります。

円(税別)/cm

推奨スタイル



※生地 특성上、ライトフリース(形態安定加工)をおすすめいたします。
※生地の製法上、縫製時に柄が合わない場合があります。



AC2374

10cm



マッチシアアー：AC2615 (P.264)