

AC2361-2363

サテン調のベースに幾何学柄のラインを描いたモダンなデザイン。
メタリックな家具とのアーバンなコーディネートがおすすめです。



ツインシェード(プレーン+プレーン) : (前幕)AC2361 (後幕)AC2586(P.247) 壁紙: RE53488(2022-2024 RéSERVE)



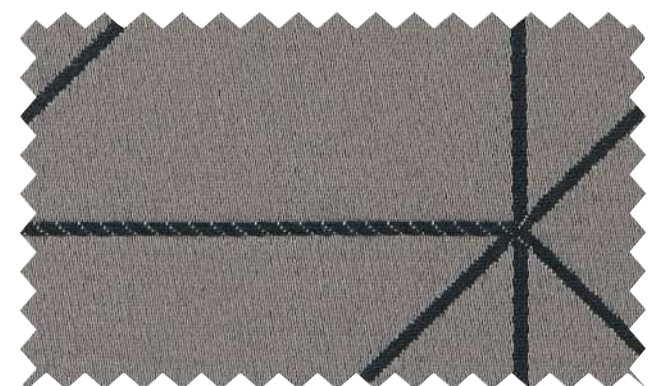
◆AC2361

遮光2級



◆AC2362

遮光2級



◆AC2363

遮光1級(C)

標準価格 4,940円/m² [7,400円/m]

有効巾150cm

【標準】LP仕様(形態安定加工) 約2倍ヒダ(本縫い)裾:折返し

W▶	~150	~225	~300	~375	~450
H▼	2巾	3巾	4巾	5巾	6巾
~120	41,900	61,500	81,100	100,700	120,300
~140	41,900	61,500	81,100	100,700	120,300
~160	41,900	61,500	81,100	100,700	120,300
~180	51,700	76,300	100,700	125,300	149,700
~200	51,700	76,300	100,700	125,300	149,700
~220	61,500	90,900	120,300	149,700	179,100
~240	61,500	90,900	120,300	149,700	179,100
~260	61,500	90,900	120,300	149,700	179,100

(約1.5倍ヒダ) ~200 ~300 ~400 ~500 ~600

タッセル含む 片開き最大製作巾: 300cm 円(税別)/cm

標準仕様以外の場合は、ご注文の際にご指定ください。

組成 | ポリエステル100%

Made in Japan

リピート | ↓ 50cm ↔ 50cm

寸法変化率 | 水洗い: タテ-1.0%・ヨコ-0.5%/ドライ: タテ-1.0%・ヨコ0%

サ-53



プレーンシェード ドラム式

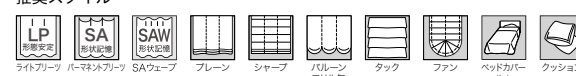
W▶	40~60	~90	~140	~190	~240
H▼	1W	2W	3W	4W	5W
81~100	27,700	29,800	32,100	46,300	48,700
~120	27,700	29,800	32,100	46,300	48,700
~140	31,400	33,500	35,900	54,600	57,000
~160	31,800	33,900	36,200	55,000	57,400
~180	36,400	38,500	40,800	63,400	65,800
~200	36,400	38,500	40,800	63,400	65,800
~220	36,800	38,900	41,200	63,800	66,200

コード式 上記価格表-3,000円(最小仕上り巾:18cm)

※写真の縫製スタイルは掲載価格とは異なる場合があります。

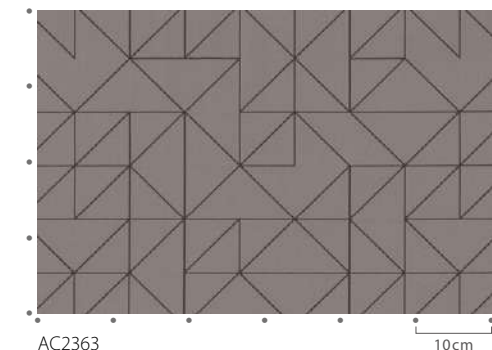
円(税別)/cm

推奨スタイル



※生地 특성上、ライトフリース(形態安定加工)をおすすめいたします。

※生地製法上、縫製時に柄が合わない場合があります。



AC2363

10cm



マッチシア-: AC2586 (P.247)