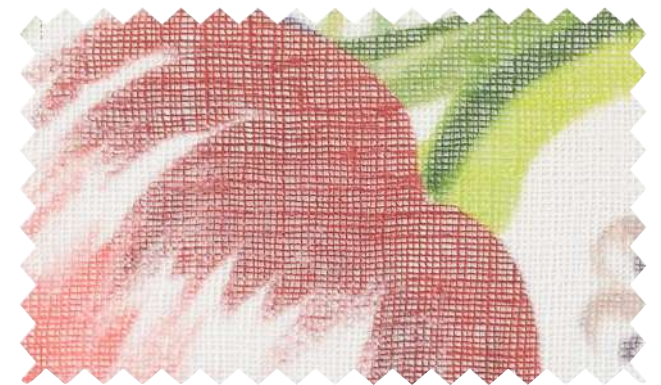


AC2174-2175 (シアー)

CATHERINE キャサリン

生垣に咲き乱れる花々を、表情豊かに描いたシアー。
風に揺れる色彩が美しく、心惹きつけられるデザインです。



AC2174

見えにくさ C B A A+



AC2175

見えにくさ C B A A+

シアー：AC2174 裾ウーリー クッション：AC2300(P.138) キータッセル付クッション：BF4956(2021 EDA)・FN1153

標準価格 4,290円/m² [12,850円/m] 有効巾300cm (ヨコ使い)

【標準】SS仕様(スタンダード) 約2倍ヒダ(本縫い) 裾：ウエイトウーリーロック

W▶	~150	~200	~250	~300	~350
H▼	3.7m	4.8m	5.4m	6.5m	7.6m
~120	58,800	76,300	85,800	103,200	120,700
~140	59,800	77,500	87,200	104,900	122,700
~160	60,700	78,800	88,700	106,600	124,600
~180	61,700	80,000	90,000	108,300	126,600
~200	62,700	81,300	91,400	110,000	128,700
~220	63,600	82,600	92,800	111,700	130,600
~240	64,600	83,700	94,200	113,300	132,600
~260	65,600	85,000	95,700	115,000	134,500
(約1.5倍ヒダ)	~200	~266	~333	~400	~466

タッセルなし 最大仕上り丈：280cm 円(税別)/cm
標準仕様以外の場合は、ご注文の際にご指定ください。
※写真の縫製スタイルは掲載価格とは異なる場合があります。

組成 | ポリエステル100% Made in Japan
リピート | ↓ cm → 56.5cm
寸法変化率 | 水洗い：タテ0%・ヨコ0.5% / ドライ：タテ0.5%・ヨコ0%

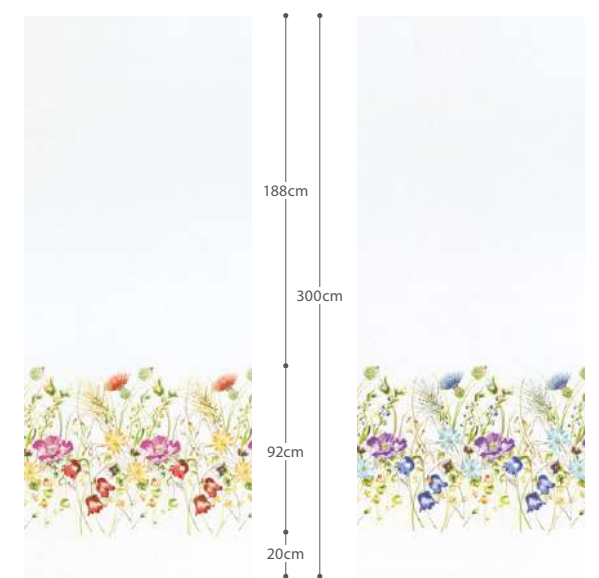
サ-53 40 40 40 40 40 40



推奨スタイル



※生地製の製法上、表面の引きつれや糸切れにご注意ください。
※生地製の特性上、糸の節が目立つことがあります。



AC2174

AC2175



マッチドレープ：AC2296 (P.137)