

# AC2161-2162

## WINCHESTER ウィンチェスター

標準価格 6,880円/m<sup>2</sup> [9,850円/m]

有効巾143.2cm

【標準】LP仕様(形態安定加工) 約2倍ヒダ(本縫い)裾:折返し

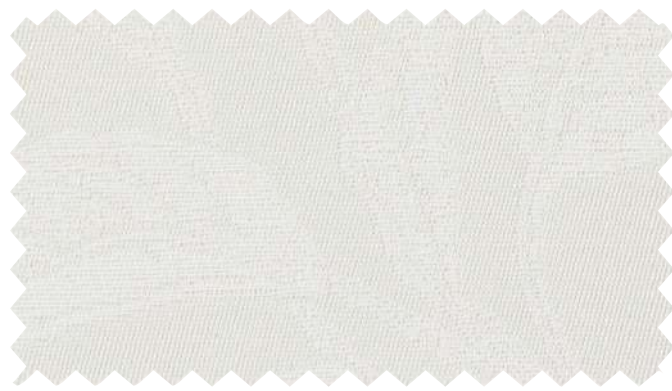
W▶	~143	~214	~286	~358	~429
H▼	2巾	3巾	4巾	5巾	6巾
~120	48,100	70,000	91,900	115,000	136,800
~140	48,100	70,000	91,900	115,000	136,800
~160	56,600	83,400	110,200	136,800	163,600
~180	66,400	96,800	128,400	158,700	190,300
~200	66,400	96,800	128,400	158,700	190,300
~220	74,900	110,200	145,300	180,600	217,100
~240	74,900	110,200	145,300	180,600	217,100
~260	83,400	123,500	163,600	203,700	243,700

(約1.5倍ヒダ) ~191 ~286 ~381 ~477 ~572  
 タッセル含む 片開き最大製作巾: 300cm 円(税別)/cm  
 標準仕様以外の場合は、ご注文の際にご指定ください。

ブレーションシェード ドラム式

W▶	40~60	~90	~140	~190	~240
H▼	1W	2W	3W	4W	5W
81~100	30,200	32,300	49,100	51,200	68,000
~120	30,300	32,300	49,100	51,200	68,000
~140	33,900	36,000	56,200	58,400	78,800
~160	37,800	39,900	63,900	66,100	90,000
~180	37,800	39,900	64,000	66,100	90,000
~200	41,500	43,600	71,100	73,300	100,800
~220	41,800	43,900	71,500	73,700	101,200

コード式 上記価格表-3,000円(最小仕上り巾:18cm)  
 ※写真の縫製スタイルは掲載価格とは異なる場合があります。 円(税別)/cm



AC2161



AC2162

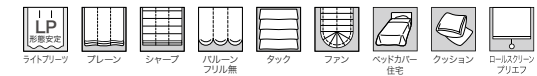
満開のあじさいが心をくすぐる繊細なデザイン。

組成 | ポリエステル100% Made in Spain  
 リピート | ↑ 36.5cm ↔ 35.8cm  
 寸法変化率 | 水洗い: タテ-0.5%・ヨコ0%/ドライ: タテ-1.0%・ヨコ0%

サ-53 40



推奨スタイル



※生地製の製法上、縫製時に柄が合わない場合があります。  
 ※生地製の特性上、糸の節が目立つことがあります。



AC2161

# AC2163-2164 (シアー)

## WESSEX ウェセックス

標準価格 4,320円/m<sup>2</sup> [12,850円/m]

有効巾298cm(ヨコ使い)

【標準】SS仕様(スタンダード) 約2倍ヒダ(本縫い)裾:ウエイトウーリーロック

W▶	~150	~200	~250	~300	~350
H▼	3.3m	4.3m	5.4m	6.4m	7.3m
~120	52,500	68,400	85,800	101,700	116,000
~140	53,300	69,400	87,200	103,400	117,800
~160	54,200	70,600	88,700	105,000	119,800
~180	55,000	71,600	90,000	106,600	121,600
~200	55,900	72,800	91,400	108,300	123,500
~220	56,800	74,000	92,800	110,000	125,500
~240	57,600	75,000	94,200	111,700	127,300
~260	58,500	76,200	95,700	113,400	129,300

(約1.5倍ヒダ) ~200 ~266 ~333 ~400 ~466  
 タッセルなし 最大仕上り丈: 278cm 円(税別)/cm  
 標準仕様以外の場合は、ご注文の際にご指定ください。  
 ※刺繍商品のため、糸の切れ目や小さな針穴が目立つことがあります。  
 ※生地製の製法上、表面の引きつれや糸切れにご注意ください。  
 ※生地製の特性上、糸の節が目立つことがあります。

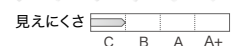
ブレーションシェード ドラム式

W▶	40~60	~90	~140	~190	~240
H▼	1W	2W	3W	4W	5W
81~100	24,500	30,800	38,400	48,000	55,600
~120	24,900	31,200	39,200	49,000	56,800
~140	25,100	31,800	39,700	49,900	57,900
~160	25,800	32,700	40,900	51,200	59,400
~180	26,200	33,100	41,400	52,200	60,500
~200	26,600	33,700	42,200	53,100	61,700
~220	27,300	34,400	43,300	54,400	63,200

コード式 上記価格表-3,000円(最小仕上り巾:18cm)  
 ※写真の縫製スタイルは掲載価格とは異なる場合があります。 円(税別)/cm



AC2163



AC2164



やわらかなラインが魅力的な刺繍のシアー。

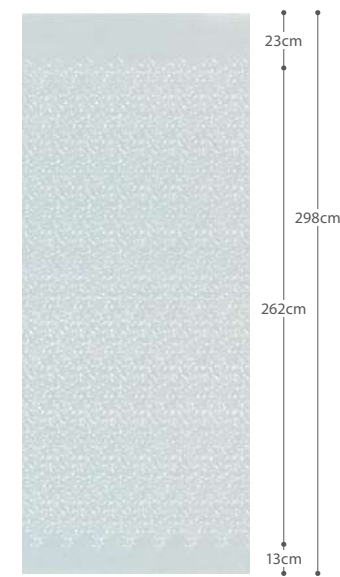
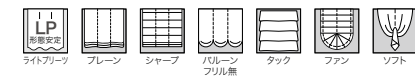
AC2161-2162 のあじさい柄と相性のよい小花柄です。

組成 | ポリエステル100% Made in Turkey  
 リピート | ↑ 24cm ↔ 16cm  
 寸法変化率 | 水洗い: タテ0%・ヨコ0%/ドライ: タテ-0.5%・ヨコ-0.5%

サ-53 40



推奨スタイル



AC2164

柄は刺繍によって表現されています。