



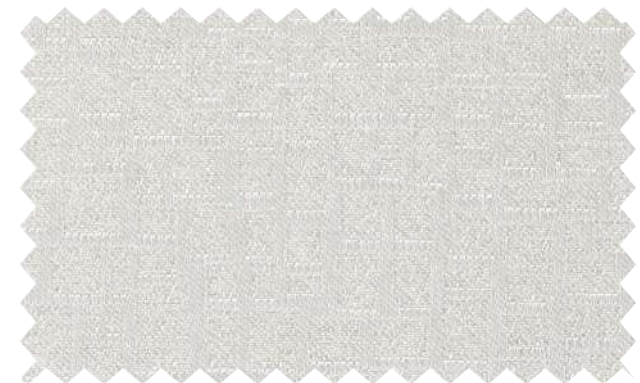
SAウェーブ：AC2106 裾2.5cmダブル折返し(巻頭企画ページ AC-5参照)

AC2104-2106

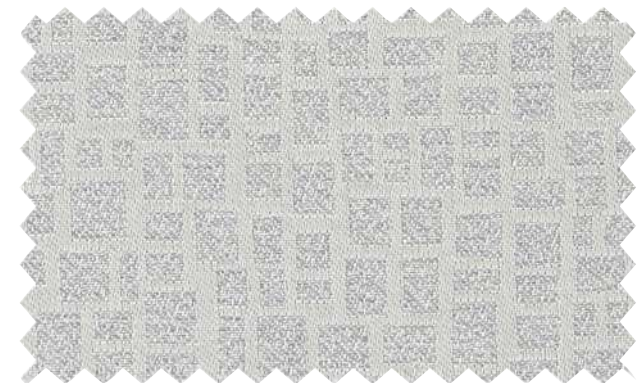
幾何学柄をジャカード織で緻密に表現しました。
 ブライト系のツヤが贅沢な空間を演出します。



◆AC2104



◆AC2105



◆AC2106

標準価格 **3,270円/m²** [4,900円/m] 有効巾**150cm**

【標準】LP仕様(形態安定加工) 約2倍ヒダ(本縫い)裾：折返し

W▶	~150	~225	~300	~375	~450
H▼	2巾	3巾	4巾	5巾	6巾
~120	26,400	38,700	50,400	62,100	74,600
~140	30,000	43,900	57,700	71,700	85,400
~160	32,200	46,800	61,400	76,000	90,600
~180	35,800	52,700	68,700	85,400	102,300
~200	39,500	57,700	76,000	94,200	113,200
~220	41,000	60,600	79,600	99,400	118,400
~240	44,600	65,800	86,900	108,200	129,200
~260	46,800	68,700	90,600	113,200	135,100

(約1.5倍ヒダ) ~200 ~300 ~400 ~500 ~600 円(税別)/cm

タッセル含む 片開き最大製作巾：300cm 円(税別)/cm
 標準仕様以外の場合は、ご注文の際にご指定ください。

組成 | ポリエステル100% Made in Japan

リピート | ↓ 12.6cm ↔ 15cm

寸法変化率 | 水洗い：タテ0%・ヨコ0%/ドライ：タテ0%・ヨコ0.5%

サ-53 (F)



プレーンシェード ドラム式

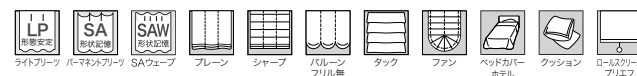
W▶	40~60	~90	~140	~190	~240
H▼	1W	2W	3W	4W	5W
81~100	23,100	25,200	27,500	37,900	40,300
~120	25,000	27,100	29,400	41,500	43,900
~140	26,700	28,800	31,100	44,600	47,000
~160	27,800	29,900	32,200	46,700	49,000
~180	29,500	31,600	33,900	50,300	52,600
~200	30,200	32,300	34,600	51,500	53,800
~220	32,200	34,300	36,700	55,400	57,800

コード式 上記価格表-3,000円(最小仕上り巾：18cm)

※写真の縫製スタイルは掲載価格とは異なる場合があります。

円(税別)/cm

推奨スタイル



※生地製の製法上、縫製時に柄が合わない場合があります。



マッチシア-：AC2586 (P.247)