

# AC2099-2100

手描きタッチの柄をジャカードで表現し起毛加工を施しました。  
やわらかい手触りで手持ち感のよいファブリックです。

標準価格 3,970円/m<sup>2</sup> [5,950円/m] 有効巾150cm

【標準】LP仕様(形態安定加工) 約2倍ヒダ(本縫い)裾:折返し

W ▶	~150	~225	~300	~375	~450
H ▼	2巾	3巾	4巾	5巾	6巾
~120	31,700	45,900	60,100	74,200	89,300
~140	35,100	51,800	67,600	83,500	100,200
~160	38,400	56,800	74,200	92,600	110,200
~180	42,500	61,800	81,800	101,900	121,000
~200	45,900	67,600	89,300	110,200	131,900
~220	49,200	72,600	96,000	119,300	142,700
~240	53,500	78,500	103,600	128,600	153,700
~260	53,500	78,500	103,600	128,600	153,700

(約1.5倍ヒダ) ~200 ~300 ~400 ~500 ~600

タッセル含む 片開き最大製作巾:300cm 円(税別)/cm  
標準仕様以外の場合は、ご注文の際にご指定ください。

プレーンシェード ドラム式

W ▶	40~60	~90	~140	~190	~240
H ▼	1W	2W	3W	4W	5W
81~100	24,800	26,900	29,200	40,600	42,900
~120	26,100	28,200	30,500	43,800	46,200
~140	27,500	29,600	31,900	46,500	48,900
~160	29,800	31,800	34,200	50,300	52,600
~180	31,100	33,200	35,500	53,500	55,900
~200	33,200	35,300	37,600	56,900	59,300
~220	34,900	37,000	39,300	60,000	62,400

コード式 上記価格表-3,000円(最小仕上り巾:18cm)

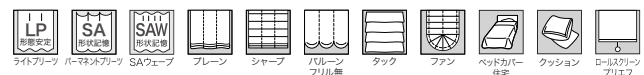
※写真の縫製スタイルは掲載価格とは異なる場合があります。 円(税別)/cm

組 成 | ポリエステル100% Made in Japan  
リビート | ↓ 21.5cm ↔ 30cm  
寸法変化率 | 水洗い: タテ-1.0%・ヨコ-0.5%/ドライ: タテ0%・ヨコ0%

サ-74



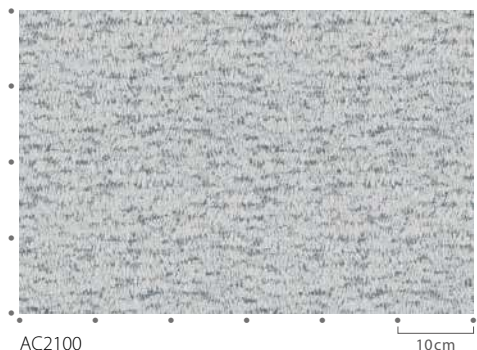
推奨スタイル



※生地製の製法上、縫製時に柄が合わない場合があります。  
※当商品は起毛加工を施してあります。



ツインシェード(プレーン+プレーン) : (前幕)AC2100 (後幕)AC2595(P.251) クッション: AC2271(P.130)



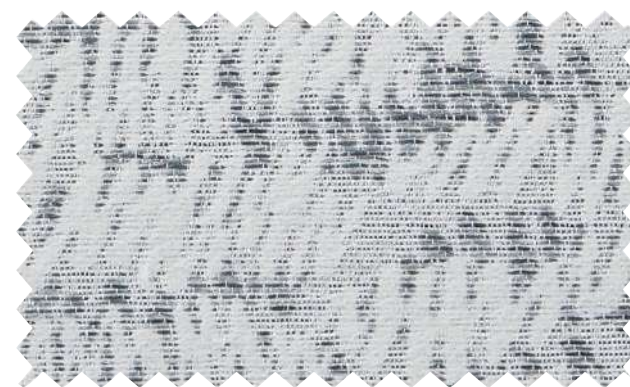
AC2100



マッチシア- AC2595 (P.251)



◆AC2099



◆AC2100